

Canon  
**IXY**  
DIGITAL



**55** 5.0 mega pixels  
3x canon zoom lens  
DIGIC II **NEW**



**50** 4.0 mega pixels  
3x canon zoom lens  
DIGIC II



**DiGiC II**  
搭載

# IXY Be Free

さらなる描写力と速さを秘めたスリムボディ。限らない自由へ、創造力がいま羽ばたく。

高画質5.0メガのNEWスリム・イクシ

NEW

DiGiC II 搭載

## IXY DIGITAL 55

[本体セット]…オープン価格

- 高画質1/2.5型5.0メガピクセルCCD
- 日射しの中でも見やすいLCDプースター機能
- 進化した映像エンジン「DIGIC II」
- 暗いところが明るく表示されるナイトビュー機能
- UAレンズ搭載、光学3倍キヤノンレンズ
- 色彩効果が選べるマイカラー機能
- 高輝度・大画面の2.0型液晶モニター



# For Your Heart



IXY DIGITAL 55

**薄く、軽く、美しさを  
磨いたボディ。**

**“持つ喜び”にあふれた、  
質感の高いフラットフォルム**

「超小型・軽量・高品位」な IXY DIGITAL 55/50。高級ステンレスを採用したボディは突起部を極力なくし、スマートさを強調しました。上面と側面をミラー処理し、さらにレンズ周囲のサークル部には細かな凹凸のエッチング処理を施すなど、上品な質感も表現。クールで、しかもクオリティの高いデザインです。

## その高性能は、キレイを追求するために。

### 光学3倍キヤノンレンズ+500万画素CCDで、A4サイズの大判プリントも余裕でOK

レンズは、スナップから風景まで幅広く対応する焦点距離5.8-17.4mm (35mmフィルム換算35-105mm)の光学3倍ズームレンズを搭載。約500万画素\*の高画質CCDに対応した高解像を実現しています。 \*IXY DIGITAL 55の場合(501は400万画素)

#### カメラまかせで最適露出。撮る人の意志をより反映させる測光方式も装備

幅広いシーンに対応可能な「評価測光」のほか、「スポット測光」「中央部重点平均測光」も選べます。

#### 動きの速いものから夜景まで対応するワイドなシャッタースピード

最長15秒から1/1500秒までの幅広いシャッタースピードに対応。1.3秒以上の長秒撮影時には自動的にノイズリダクションが働きます。

#### カメラの縦横を自動的に検知、再生時もスムーズに表示

撮影時のカメラ位置が縦か横かを判断するSIセンサーを搭載。太陽などの光の影響を考慮した高精度な露出やホワイトバランスも、カメラが自動制御します。



※実際には白枠は表示されません。

再生時の縦位置自動表示

#### NEW

#### 「空の青さだけを強調」なども、自在にコントロールできるマイカラー機能 (55のみ)

色彩の再現性を自分好みに変換できる機能を新搭載。画像全体の色調を一括して変更するのは異なり、より自在な色彩調整が可能です。撮影前にモニター上で色変換の効果を確認することもできます。



OFF

あざやかブルー ON

#### 【マイカラーの各モード】

- ポジフィルムカラー: 画面全体をナチュラルで鮮やかな画像に。
- 色白肌: 人物の肌を色白にして撮影。
- 褐色肌: 人物の肌を褐色にして撮影。
- あざやかブルー: 空や海などの青を鮮やかに。
- あざやかグリーン: 新緑、芝生などの緑を鮮やかに。
- あざやかレッド: 花や果実などの赤を鮮やかに。
- ワンポイントカラー: 指定した色以外を白黒にして撮影。
- スイッチカラー: 指定した色を別の色に変えて撮影。
- カスタムカラー: 赤・緑・青・肌色のバランスを自由に設定。

## 使いやすさを追求した、快適な操作性。

#### NEW

#### 視認性の高い大画面2.0型液晶モニター

薄型・大画面の2.0型低温ポリシリコンTFT液晶モニター。撮影時のフレーミングがしやすくなるのはもちろん、撮影画像の確認もいちだんと容易になっています。さらにIXY DIGITAL 55では高輝度&省電力のバックライトを採用し、視認性を大きく向上させました。



#### NEW

#### 日射しの中でも見やすいLCDブースター機能 (55のみ)

背面のDISP. (ディスプレイ) ボタンを1秒以上押し続けるだけで、液晶モニターの明るさが最大に設定され、まぶしい日中でも画面が見やすくなります。省電力なので最大輝度での連続使用も可能です。



#### NEW

#### 夜の被写体を明るく映し出すナイトビュー機能 (55のみ)

夕暮れ時や夜間の撮影時に、暗く表示される被写体を、モニター上に明るく映し出す機能です。暗い場所でのフレーミングがしやすくなり、使い勝手が大きく向上します。

※液晶に映る画像の明るさやノイズは、実際に撮影される画像では一致しません。

#### NEW

#### 撮影画像をじっくりチェックできるレックレビューにホールド機能 (55のみ) を追加

レックレビュー (撮影画像の確認) の表示時間に、「切」、「2~10秒 (1秒刻み)」のほか、「ホールド」を新たに設定 (55)。ホールドにすると、次にシャッターボタンが押されるまで直前の撮影画像を表示し続けます。

#### NEW

#### 画像がすばやく検索できるジャンプ機能 (55のみ)

キーを設定することで、10枚目、100枚目、撮影した日付の先頭や前日の日付へのジャンプ、動画へのジャンプが可能。大量の撮影画像の中からでも、よりすばやくお目当ての写真を探せます。

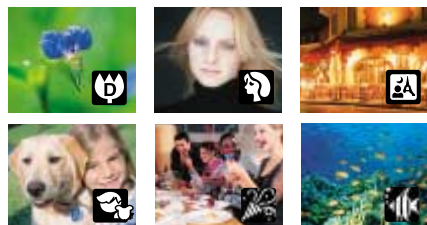
#### 細部まで確認できる拡大再生機能

細部の確認をする際に、液晶モニター上で画像を約2~10倍まで拡大表示できます。さらに、拡大したまま次の画像を素早く表示することも可能。連写した画像を見比べる場合などに便利です。



#### アイコンで最適設定が選べる6種類のシーンモード

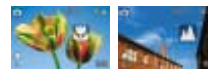
シーンに応じた、効果的な設定で撮影できます。このほか撮影モードとして、オート、マニュアル、パソコンでパノラマ画像を合成するためのスティッチアシストも選べます。



- DM** デジタルマクロ: デジタルズームで通常のマクロ撮影より被写体を大きく撮影。
- PR** ポートレート: 人物を柔らかい調子で撮影。
- NS** ナイトスナップ: 夕暮れや夜景をバックにしたスナップ写真で手ブレを抑制。
- KP** キッズ&ペット: 動き回る被写体を撮る際に効果的。
- PI** パーティ/室内: 人工照明の下で、手ブレを抑え忠実な色味を再現。
- W** 水: 水中撮影時に、青味を抑えた自然な色合いで撮影。  
※AW-DC30が別途必要です。

#### 大きなアイコンでわかりやすい操作画面

大きく見やすいアイコンや文字による操作画面のメニュー表示、アニメーションなどのグラフィカルな表現で、視認性や操作性を向上させています。



## 速い。だから、スイッチONですぐ撮影可能。

#### チャンス!と思ったらすぐ撮れる、俊敏で的確なレスポンス

進化した映像エンジン「DIGIC II」の絶大な処理能力により、すべての操作系で高速化がはかられています。だから、撮る人の意思に遅れることなくカメラが追従。この反応の速さもIXYの特長のひとつです。

#### NEW

#### 電源ONから1.1秒で撮影OK

電源ONから撮影可能までの時間は、わずか1.1秒 (50は1.3秒)。従来機種\*1に比べ、起動時間は一気に1/2以下に短縮され、素早く撮影できます。

#### より高速化されたオートフォーカス

高精度なピント合わせや最適な露出制御を、さらに高速化。狙った被写体を逃がさず、よりの確に撮ることができます。

#### スムーズな連写が可能

約2.1画像/秒 (55)、約2.4画像/秒 (50)の連写を、SDメモリーカードの容量いっぱいまで同じ速度で繰り返すスムーズ連写\*\*が可能です。



#### たくさん撮っても、素早く見られて快適

高精度な画像送りにより、大量に撮影した画像の確認も、液晶モニター上でスピーディに行えます。

\*1当社 IXY DIGITAL 30aとの比較 \*2付属のSDメモリーカードSDC-16Mまたは超高速タイプのSDC-512MSH (別売) 推奨

まに「感動」を表現する喜びを。



IXY DIGITAL 55

## 楽しさ・便利さ充実、 多彩な機能。

### 長時間の高画質ムービー撮影が可能

DIGIC II による処理能力向上で、「スタンダードモード」ではSDメモリーカード\*1の容量いっぱいまで\*2撮影可能。毎秒60フレームの「スムーズモード」も搭載し、スポーツなどの速い動きもパソコンでなめらかに再生できます。

●スムーズ動画:320×240、60fps ●スタンダード動画:640×480(VGA)/、30fps/15fps (TVで見てもきれいなVGAモード/30fpsでの長時間撮影に対応) ●ライト動画:160×120(QQVGA)、15fps (メール添付などに便利なQQVGAで撮影が可能)

\*1 超高速SDメモリーカードSDC-512MSH推奨  
\*2 ファイルサイズは最大1GB

### カメラの縦横に対応。 12色表示の時計機能

液晶モニター上で、現在時刻をアニメーション表示。SIセンサーにより、カメラの縦・横に合わせ、常に時刻を見やすく表示します。

### 自分好みの設定にできるマイカメラ機能

撮影画像を起動画面に、録音した音を起動音やシャッター音にすることができます。Webサイト「CANON IMAGE GATEWAY」からダウンロードして様々な音を設定することも可能です。

### イーザードイレクトボタンで かんたんプリント

カメラダイレクト対応プリンターに接続すると、ボディ背面のボタンが青く点灯し、ワンタッチで写真をプリントできます。また、パソコンとの接続時には、ワンタッチでデータ転送も可能です。



### 日付も写し込めるL判プリントモード

ポストカードサイズ以下のプリントが美しく仕上がるよう最適化が図られたモード。モニター上でプリント時のトリミングを確認しながら撮影できるほか、画面内に日付を写し込むこともできます。

### 小型・高性能なバッテリー&充電器

旅行にも便利な小型サイズで、約90分の急速充電が可能です。

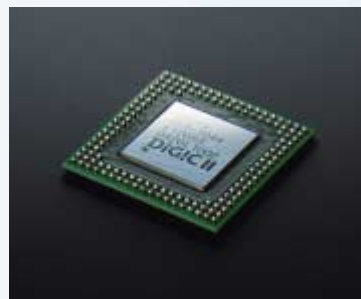
## 感動を「作品」にする、 キヤノンの高画質技術。

### 映像エンジンとは

レンズでとらえた被写体の美しさを損なうことなく、デジタル画像に変換する役割を担っているのが、デジタル画像処理プロセッサーです。デジタルカメラの高画質・高性能をつかさどる頭脳に相当します。キヤノンでは「映像エンジン」として独自の開発に取り組み、1999年PowerShot S10に初めて搭載。2002年秋には「DIGIC (ディジック) = Digital Imaging IC」という名称のもとに進化し、IXY DIGITALシリーズをはじめ多くのキヤノンデジタルカメラに搭載されました。

### 飛躍的に進化した映像エンジン「DIGIC II」

キヤノンの高画質を支えている独自の画像処理プロセッサー「DIGIC」。これに、カメラ制御ICと動画用ICを統合し、演算処理能力を飛躍的に向上させたのが、プロ用デジタル一眼レフの最高峰モデルEOS-1DsMark IIにも採用された最新鋭の映像エンジン「DIGIC II」です。その処理能力は、従来型「DIGIC」の数倍。高速性を生かし、より多くの、より複雑なアルゴリズムを用いた処理により、解像感や色彩の階調性がアップするほか、カメラの起動時間やAFスピード、さらには再生時の画像表示レスポンスも大幅に向上します。この先進の映像エンジンを、IXY DIGITAL 55/50は搭載しています。



### ◎「SiP」と「高密度実装」による究極の省スペース化

多数の機能を一つのチップに統合したDIGIC IIを、SiP\*を用いてワンパッケージ化し、専有面積を従来の698mm<sup>2</sup>から169mm<sup>2</sup>へと約76%も大幅に削減。さらに、メイン基盤も高密度実装を図ることで、究極の省スペース化を達成し、カメラ本体のコンパクト化に大きく寄与しています。

\*System in Package:複数の異なる機能チップを実装し、単一の半導体パッケージとしてモジュール化すること

### 超高屈折率のガラスモールド非球面レンズ「UALレンズ」

UALレンズ\*1は、ガラスモールド(Gmo)の超高屈折率の非球面レンズです。非球面レンズ用としては、世界最高\*2の高屈折率を誇るレンズ硝材を使用することで、レンズユニットの小型化を実現。さらに、球面収差などの収差を良好に補正し、高画質な撮影を可能にしています。\*1 Ultra high refractive index Aspherical Lensの略 \*2 2005年3月25日現在

### ◎安定した高画質の超薄型ズームレンズ

優れた解像力を保持しながら、従来のIXY DIGITAL30aに比較して大幅な薄型化を実現したレンズユニットは、超高屈折率非球面レンズのUALレンズ2枚を使い、各レンズを効果的に配置した5群6枚構成。そのサイズは、ユーロコインの1セント硬貨内(直径16.25mm)に収まるほどコンパクトです。また、ストレーツ沈胴方式を採用することで、光軸がぶれることなく安定した高画質を実現し、同時にカメラの小型化にも寄与しています。



IXY COLLECTION  
IXY DIGITAL  
55/50共通



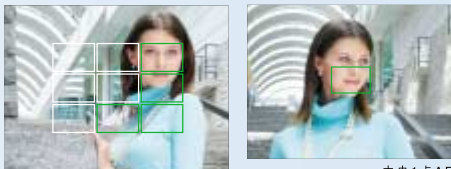
ソフトケース(本革製)  
IXG-230A(ブラック)  
IXG-230B(クリームイエロー)  
各¥3,400(税別)

# For Your Art

## 撮る喜びを確かなものにする、こだわりの仕様。

### 自由なフレーミングでも中抜けを防止。 高速・高精度な9点測距AiAF

被写体との距離を測る測距枠を、広範囲に9つ配置。被写体の位置を限定しない自由なフレーミングと高精度なピント合わせを実現しました。また、撮影シーンに応じて中央1点AFも選択できます。



9点測距AiAF ※実際には白枠は表示されません。

中央1点AF

### 暗い場所でもピントが合いやすいAF補助光

オートフォーカスが利きにくい暗いシーンでは、ピントずれを防ぐため、自動的にAF補助光を照射。動物を撮る際には、光で驚かせないようAF補助光をOFFにすることもできます。

### 正確な露出情報が確認できるヒストグラム表示

撮影画像の輝度分布を確認するための機能。再生時だけでなく撮影直後にも表示可能なので、試し撮りしながら露出状況をチェックすることで、より厳密に露出を制御できます。

### 撮影シーンを予測するiSAPSテクノロジー。 高速オートフォーカス、高精度AE/AWBを実現

キヤノンならではの膨大な写真データベースをもとに、撮影時のレンズの焦点距離や周辺輝度、撮影頻度を統計的に分析。この情報を用いて撮影シーンや被写体を予測し、AFやAE、AWBを最適化します。

### 自然な色調を再現する、ホワイトバランス設定

屋外での天候や、屋内の照明の種類など、光源に合わせて最適なホワイトバランスが設定できます。



### NEW USB2.0 HI-SPEEDでの高速転送に対応 (55のみ)

従来のUSB1.1を大幅に上回るデータ転送速度を実現。USB2.0 Hi-Speedに対応したパソコンへの高速データ転送が可能になったほか、SDC-512MSH (別売) など超高速SDメモリーカードの性能も存分に引き出すことができます。

## そして さらに発展する、楽しい映像ライフ。

### CAMERA DIRECT 撮ったら、すぐにプリンターへ。



#### カメラダイレクト

対応プリンターとケーブルでつなぐだけで、写真プリントが可能。カメラの液晶モニター上にプリントしたい画像を表示させ、カメラ本体の「イメージダイレクト」ボタンを押すだけの簡単さです。



### 標準規格「PictBridge (ピクトブリッジ)」に対応

「PictBridge」対応のプリンターなら、メーカーを問わずカメラからの操作でダイレクトにプリントできます。

#### IDフォトプリント\*

撮影画像をトリミング、レイアウトして指定サイズにプリントする機能。各国の証明写真の代表的なサイズに対応、証明写真としても利用できます。

\*SELPHY CPプリンターシリーズ接続時。 ※国や用途によって条件が異なるため正式な証明写真として使用できない場合もあります。

#### ムービープリント\*

撮影動画からフレームを抽出し、1枚の用紙に連続写真としてプリント。スポーツのフォームチェックなどに便利です。

\*SELPHY CPプリンターシリーズ接続時。

### SOFTWARE パソコンと楽しく自在に連携プレイ。



#### 画像管理 ●ZoomBrowser EX (Windows版)\*1

撮影済みの写真を簡単に整理・検索できるソフト。画像比較や、お気に入り度を設定し、好きな写真だけを印刷したりメールで送ることもできます。

#### プリント ●PhotoRecord (Windows版)\*1

背景やフレームを加えたり、文字を入れたり、1枚の用紙に複数の画像をレイアウトしたりしてプリントできます。

#### パノラマ合成 ●PhotoStitch (Windows版/Macintosh版)

広大な風景などの迫力あるシーンを、精度の高いパノラマ写真として作成できます。

#### 加工編集 ●ArcSoft PhotoStudio\*2 (55のみ)\*3

画像の色調や明るさを補正したり、特殊効果を使った加工が楽しめます。豊富な機能を備え、レベルの高い画像編集を行える便利なソフトウェアです。

\*1 Macintoshでは、ImageBrowserに同等の機能が含まれています。

\*2 ArcSoft問い合わせ先 TEL:03-5795-1392 <http://www.arcsoft.jp/support/>

\*3 IXY DIGITAL 50にはArcSoft PhotoImpressionとVideoImpressionが付属

### CANON iMAGE GATEWAY

<http://www.imagegateway.net/>



CANON  
**iMAGE**  
GATEWAY

キヤノンユーザーの  
ためのオンラインフォトサービス  
＜キヤノン イメージ ゲートウェイ＞



ソフトケース (PU/本革製)  
IXC-240A (ブラック)  
IXC-240B (ゴールド)  
各¥2,400 (税別)



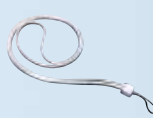
IXY DIGITAL アルミケース  
IXC-1500J  
¥5,000 (税別)



オールウェザーケース  
AW-DC30  
(JIS保護等級7)  
¥12,800 (税別)



ハイパワーフラッシュ  
HF-DC1  
¥12,000 (税別)



IXYチェーンネックストラップ  
¥2,500 (税別)



チェーンハンドストラップ  
IXS-200A (シルバー)  
IXS-200B (ゴールド)  
各¥1,200 (税別)



ネックストラップ  
IXS-100A (ブラック)  
IXS-100B (レッド)  
各¥1,200 (税別)

あなたの繊細な「感性」にこたえる信頼性を。

心ときめいた一瞬を、より美しく表現したい。

そのピュアな思いに応えるため、イクシは感受性と瞬発力をさらに高めました。

IXY DIGITAL 55は、より高精細な描写が可能な5.0メガCCDを、薄く、軽く、質感を追求したボディに搭載。

起動時間やAFスピードなどのレスポンスは、さらなる高速化を実現。

また、明るさを向上させた大画面液晶モニターの採用をはじめ、使いやすさも大きくアップ。

もちろん、映像エンジンはキャノンが誇る「DIGIC II」。

「その瞬間」をひときわ美しく描くこのイクシを、あなたの創造力を自由に解き放つために。

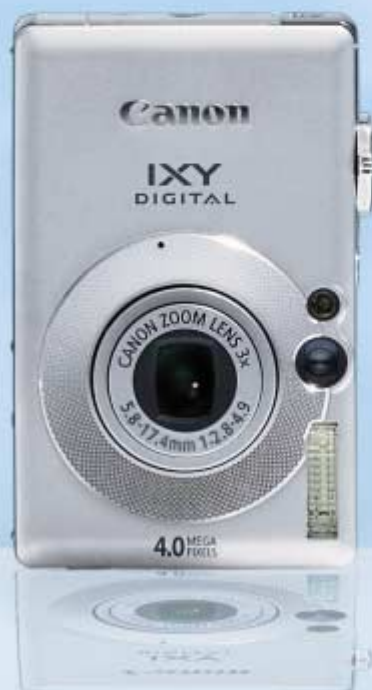
4.0メガのスリム・イクシ

DiGiC II 搭載

# IXY DIGITAL 50

[本体セット]…オープン価格

- 高画質1/2.5型4.0メガピクセルCCD
- UAレンズ搭載、光学3倍キャノンレンズ
- 進化した映像エンジン「DIGIC II」
- 大画面の2.0型液晶モニター



## IXY DIGITAL 55/50 の主な仕様

	IXY DIGITAL 55	IXY DIGITAL 50
カメラ部有効画素数	約500万画素	約400万画素
撮像素子	1/2.5型CCD 総画素数約530万画素	1/2.5型CCD 総画素数約420万画素
レンズ	焦点距離(35mmフィルム換算)	5.8(W)-17.4(T)mm [35(W)-105(T)mm]
	F値	F2.8(W)-4.9(T)
	構成枚数	5群6枚(非球面レンズ「UAレンズ」2枚)
	撮影距離(レンズ先端より)	通常撮影:30cm~∞ マクロ撮影:3(W)/30(T)~50cm マクロ時最大撮影範囲 37×27mm(W)・108×81mm(T)
デジタルズーム	約4.0倍(光学ズームと合わせて最大約12倍)	約3.6倍(光学ズームと合わせて最大約11倍)
AF方式	TTL9点測距AiAF/中央1点AF、AFロック可能	
測光方式	評価測光、中央部重点平均測光、スポット測光(中央固定)	
露出制御方式	プログラムAE(AEロック可能)	
露出補正	±2段(1/3段ステップごと)	
シャッタースピード	15~1/1500秒(1.3秒より長秒時はノイズリダクション処理あり)	
連写	約2.1画像/秒(ラージファインモード)	約2.4画像/秒(ラージファインモード)
感度	オート、ISO50/100/200/400相当(オート時はカメラが最適値に自動設定)	
ホワイトバランス	TTLオート、プリセット(太陽光/室内/電球/蛍光灯/蛍光灯H)、マニュアル	
光学ファインダー	実像式ズームファインダー	
液晶モニター	高輝度2.0型低温ポリシリコンTFT液晶 カラーモニター(約11.8万画素)(視野率100%)	2.0型低温ポリシリコンTFT液晶 カラーモニター(約11.8万画素)(視野率100%)
内蔵スロトロポ(撮影範囲)	通常撮影時:50cm~3.5m(W)/2.0m(T) マクロ撮影時:30~50cm(感度設定:オート時)	
撮影モード	オート、マニュアル(長秒時撮影も可)、シーンモード(デジタルマクロ、ポートレート、ナイトスナップ、キッズ&ペット、パーティー(室内、水中)、スティッチアシスト、動画、マイカラー*	*55のみ

		IXY DIGITAL 55	IXY DIGITAL 50
記録画素数	静止画	ラージ:2592×1944画素 ミドル1:2048×1536画素 ミドル2:1600×1200画素 スモール:640×480画素 L判プリント:1600×1200画素(圧縮率はファインに固定)	ラージ:2272×1704画素 ミドル1:1600×1200画素 ミドル2:1024×768画素 スモール:640×480画素 L判プリント:1600×1200画素(圧縮率はファインに固定)
	動画	(スタンダード)640×480:30fps/15fps、320×240:30fps/15fps SDメモリーカードの容量がいっぱいになるまで「ファイン」サイズは最大1GB(高速のSDメモリーカード使用時) (スムーズ)320×240:60fps 最長1分 (ライト)160×120:15fps 最長3分	
静止画圧縮率	スーパーファイン、ファイン、ノーマル		
記録フォーマット	DCF、DPOF(ver1.1)対応		
データタイプ	静止画:Exif2.2(JPEG)対応 音声:WAVE(モノラル)動画:AVI(画像データ:Motion JPEG、音声:WAVE[モノラル])		
記録媒体	SDメモリーカード		
再生モード	シングル再生、インデックス再生、スライドショー、動画再生、拡大再生(約2~10倍)、音声メモ(最長60秒)、ヒストグラム表示可能		
その他の機能	PicBridge/CPダイレクト/Bubble Jetダイレクト対応、ExitPrint対応、言語設定(21種類)、時計機能、マイカラー機能		
インターフェース	USB2.0HS(mini-B)、AV-OUT	USB(mini-B)、AV-OUT	
電源	専用充電式リチウムイオン電池(NB-4L) ACアダプターキット(ACK-DC10[別売])		
再生可能時間	約180分*1		
動作環境	温度:0~40℃、湿度:10~90%		
大きさ	86.0(幅)×53.0(高さ)×20.7(最薄部19.5)(奥行き)mm(突起部を除く)		
質量	約130g(本体のみ)		

\*1測定基準:常温23℃、1画像あたり3秒間隔で連続再生。低温下では、電池性能が低下する場合があります。(当社測定条件による)

## 撮影可能枚数/記録時間(合計時間)

静止画	モード	ラージ			ミドル1			ミドル2			スモール		
		スーパーファイン	ファイン	ノーマル	スーパーファイン	ファイン	ノーマル	スーパーファイン	ファイン	ノーマル	スーパーファイン	ファイン	ノーマル
	SDC-16M(16MB)	5(6)枚	9(12)枚	19(24)枚	8(13)枚	15(24)枚	30(46)枚	13(23)枚	24(42)枚	46(74)枚	52枚	80枚	127枚
	SDC-128M(128MB)	49(61)枚	87(109)枚	173(217)枚	76(121)枚	136(217)枚	269(411)枚	121(211)枚	217(372)枚	411(652)枚	460枚	711枚	1118枚
	SDC-512MSH(512MB)	190(237)枚	339(425)枚	671(838)枚	295(471)枚	529(838)枚	1041(1590)枚	471(816)枚	839(1438)枚	1590(2517)枚	1777枚	2747枚	4317枚

動画	モード	スタンダード/マイカラー			スムーズ			ライト		
		30fps	15fps	30fps	15fps	60fps	320×240	160×120		
	SDC-16M(16MB)	6秒	14秒	20秒	40秒	10秒	1分39秒			
	SDC-128M(128MB)	1分4秒	2分7秒	3分1秒	5分55秒	1分32秒	1分29秒			
	SDC-512MSH(512MB)	4分9秒	8分14秒	11分42秒	22分53秒	5分59秒	55分57秒			

( )はIXY DIGITAL 50 ※上記は当社標準撮影条件によるものであり、被写体・撮影状況・撮影モードにより変化します。

## 撮影可能枚数(バッテリー性能)

液晶モニター表示時*1(CIPA測定法準拠)	液晶モニター非表示時*2
約150(約140)画像	約400画像

( )はIXY DIGITAL 50

\*1液晶モニター表示時の撮影可能枚数はCIPA規格による。電池とメモリーカードは付属品と同等のものを使用。  
\*2液晶モニター非表示時の測定値は自社測定法による。液晶モニター非表示以外の項目はCIPA規格に同じ。

## IXY DIGITAL 55/50 オプション

製品名	型番	商品コード(JANコード)	希望小売価格(税別)	IXY DIGITAL 55	IXY DIGITAL 50
ソフトケース IXC-230A(ブラック)	IXC-230A	0144B001(4957792-022528)	¥3,400	○	○
ソフトケース IXC-230B(クリアメイエロー)	IXC-230B	0145B001(4957792-022535)	¥3,400	○	○
ソフトケース IXC-240A(ブラック)	IXC-240A	0146B001(4957792-022542)	¥2,400	○	○
ソフトケース IXC-240B(ゴールド)	IXC-240B	0147B001(4957792-022559)	¥2,400	○	○
IXY DIGITAL アルミケース IXC-1500J	IXC-1500J	9071A001(4957792-016633)	¥5,000	○	○
オルフェウスケース AW-DC30(JIS保護等級7)	AW-DC30	9770A002(4960999-242820)	¥12,800	○	○
イクソネットストラップ IXC-100A(ブラック)	IXC-100A	8121A001(4957792-008928)	¥1,200	○	○
イクソネットストラップ IXC-100B(レッド)	IXC-100B	8122A001(4957792-008935)	¥1,200	○	○
イクソチェーンストラップ	—	5089A018(4957792-002117)	¥2,500	○	○
イクソチェーンハンドストラップ IXS-200A(シルバー)	IXS-200A	9394A001(4957792-018255)	¥1,200	○	○
イクソチェーンハンドストラップ IXS-200B(ゴールド)	IXS-200B	9395A001(4957792-018262)	¥1,200	○	○
ハイパワーフラッシュHF-DC1	HF-DC1	9940A002(4960999-250120)	¥12,000	○	○
バッテリーパック NB-4L	NB-4L	9763A002(4960999-242446)	¥4,500	○	○
バッテリーチャージャー CB-2LV	CB-2LV	9764A002(4960999-242460)	¥5,000	○	○
ACアダプターキット ACK-DC10	ACK-DC10	9226A002(4960999-242484)	¥7,500	○	○
SDメモリーカード SDC-128M(128MB)	SDC-128M	8670A002(4960999-188324)	オープン価格	○	○
SDメモリーカード SDC-512MSH(512MB)	SDC-512MSH	9959A002(4960999-250793)	オープン価格	○	○

## IXY DIGITAL 55/50 本体セット

**イクソ・デジタル 55 本体セット価格 [0559B001] … オープン価格** 型番:IXYD55 JANコード:4960999-275055  
 ●本体 ●リストストラップWS-600 ●AVケーブルAVC-DC300 ●バッテリーパックNB-4L ●バッテリーチャージャーCB-2LV  
 ●インターフェースケーブルIFC-400PCU ●CD-ROM ●SDメモリーカード(16MB)

**イクソ・デジタル 50 本体セット価格 [9699A001] … オープン価格** 型番:IXYD50 JANコード:4960999-242415  
 ●本体 ●リストストラップWS-600 ●AVケーブルAVC-DC300 ●バッテリーパックNB-4L ●バッテリーチャージャーCB-2LV  
 ●インターフェースケーブルIFC-400PCU ●CD-ROM ●SDメモリーカード(16MB)

※オープン価格商品の価格は販売店にお問い合わせください。

## IXY DIGITAL 55/50 パソコン接続環境

Windows	OS:Windows 98SE/Windows Me/Windows 2000(SP4)/Windows XP 機種:左記OSがプリインストールされていて、USBポートが標準装備されていること。(NEC PC9800/9821シリーズを除く)
Macintosh	OS:Mac OS X(v10.1.5~v10.3) 機種:左記OSがプリインストールされていて、USBポートが標準装備されていること。

◎各ソフトウェアインストール時のハードディスクの必要空き容量は、同様のソフトウェアクイックガイドをご参照ください。

アクセサリはキヤノン純正品のご使用をおすすめします。本デジタルカメラは、キヤノン純正のデジタルカメラ用アクセサリと組み合わせて使用した場合に最適な性能を発揮するように設計されており、キヤノン純正アクセサリのご使用をおすすめいたします。なお、純正品以外のアクセサリの不具合(例えばバッテリーパックの液漏れ、破損など)に起因することが明らかで、故障や発火などの事故による損失については、弊社では一切責任を負いかねます。また、この場合の本デジタルカメラの修理につきましては、保証の対象外となり、有償とさせていただきます。あらかじめご了承ください。

●Microsoft、WindowsおよびWindowsSPは米国Microsoft Corporationの米国における登録商標または商標です。●Macintoshは米国アップルコンピュータ社の商標です。●その他カタログに記載されている商品名は、一般に各社の登録商標、商標です。●仕様は改良のため予告なく変更することがありますので、あらかじめご了承ください。記載の仕様は2005年2月18日現在のものです。●PowerShot、IXY DIGITAL、PIXUS、SELPHY等の無償修理保証期間は、お買い上げ後1年間です。●修理用部品は修理期間中は製造打ち切り後7年間です。●カメラ・液晶モニターについて:カメラ・液晶部は精密性の高い技術でつくられていますが、消費電力や発熱点打点する現象がある場合があります。これは故障ではありませんので、あらかじめご了承ください。なお、これらの点は両側に記録されません。●他社製SDメモリーカードの互換性につきましては各メーカーにお問い合わせください。

## 話題の新製品が体験できます。

- キヤノンプラザ S 〒108-8011 東京都港区港南2-16-6 CANON STORE TEL.03-6719-9022/10:00~17:30(日祝除く)
- デジタルハウスゼロワン新宿 〒163-0401 東京都新宿区西新宿2-1-1新宿三井ビル 1F TEL.03-3345-9101 10:00~18:00(日・祝除く)
- デジタルハウスゼロワン銀座 〒104-0061 東京都中央区銀座5-9-9 1F TEL.03-3289-0801 10:00~18:00(土・日・祝除く)
- デジタルハウスゼロワン梅田 〒530-8260 大阪府大阪市北区梅田3-3-10梅田ダイビルB1 TEL.06-4795-9101 10:00~18:00(日・祝除く)

キヤノンプラザ **canon.jp/s-tower** デジタルハウスゼロワン **canon.jp/01**

※展示していない製品もごございますので、ご了承ください。展示製品の最新情報は、ホームページでご確認ください。

## 製品に関する情報はこちらでご確認いただけます。

キヤノン IXY DIGITAL ホームページ  
**canon.jp/ixy-d**

キヤノンお客様相談センター  
 デジタルカメラ **050-555-9002**

受付時間(平日) 9:00~20:00(土/日/祝) 10:00~17:00(1/1~3は休ませていただきます。)  
 ※海外からご利用の方、または050からはじまるIP電話番号をご利用いただけない方は043-211-9556をご利用ください。  
 ※受付時間は予告なく変更する場合があります。あらかじめご了承ください。

**Canon** キヤノン株式会社・キヤノン販売株式会社

〒108-8011 東京都港区港南2-16-6 CANON STORE

	安全にお使いいただくために	●ご使用前に取り扱い説明書をよくお読みの上、正しくお使いください。 ●表示された正しい電源・電圧でお使いください。	
--	---------------	--	--

●お求めは信用のある当店で

2005年3月現在