

Canon

PowerShot G6

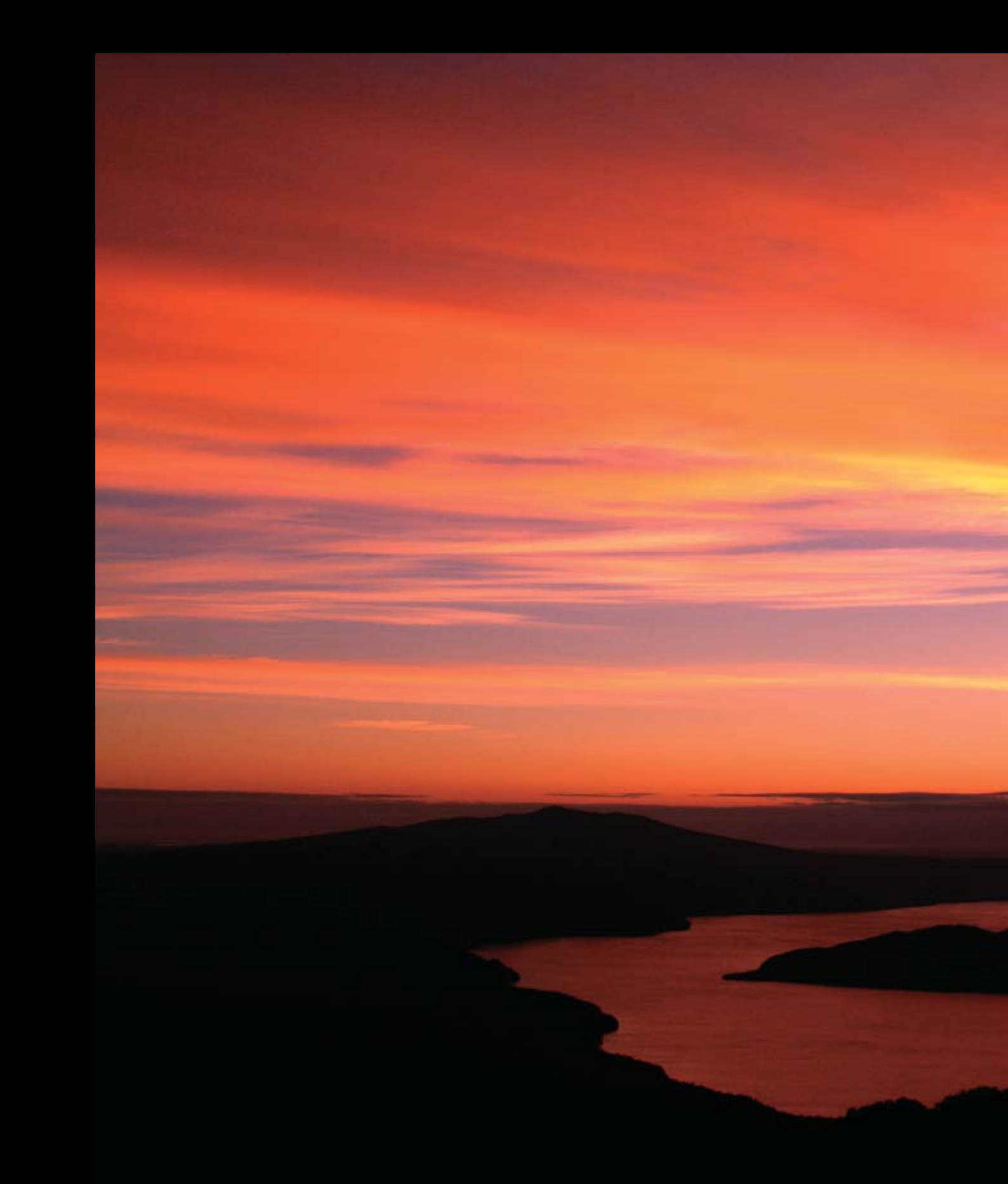
撮りたい情景に出会うために。



NEW

7.1 MEGA
PIXELS

Life is a journey...



RAW マニュアル 1/125秒 F5.6 ISO 50 WB マニュアル

どうしても撮りたかった。旅に出た。パワーショットG6

誰にでも、いつかは行ってみたい場所がある。もう一度訪れたい思い出の地がある。さあ、永久なる記憶を刻むために、最良のカメラを手にして旅にしよう。カメラをこよなく愛する人が選びつける「パワーショットGシリーズ」。その実力をさらに研ぎ澄ませ、いつまでも愛着の持てる1台が現れた。凜とした作品は、眼前にひろがる被写体との対話から生まれる。キヤノン「PowerShot G6」新登場。



超高精細7.1メガピクセルCCD
映像エンジン「DIGIC」搭載
大口径比光学4倍キヤノンレンズ(F2.0-3.0)
9点測距AiAF
アクティブフレームコントロール
2.0型バリアングル液晶モニター
高品位&コンパクトな新ボディデザイン

NEW



PowerShot G6

【パワーショット-G6】オープン価格
(2004年9月中旬発売予定) 価格は販売店へお問い合わせください。



これが、キヤノンの繊細写真画質

クラス最高レベル7.1メガピクセルCCD

パワーショットシリーズの上級モデルとして、カメラ部有効画素数:約710万画素(総画素数:約740万画素)の超高精細CCDを搭載しました。いっそうクリアになった画質は、まさにクラス最高レベルを誇ります。また、静止画における最大記録画素数は、3072×2304画素にもおよびます。「PowerShot G6」は、作品を目的としたA3サイズなど、大判プリントに対して十分に満足いただける、鮮やかで緻密な写真画質をおとします。

高性能・大口径比光学4倍キヤノンレンズ

一眼レフカメラEOS用のEFレンズ技術を継承した大口径比光学4倍キヤノンレンズを搭載。7群8枚から構成されるレンズは、非球面レンズや接合レンズをバランス良く配置することで、全ズーム域において諸収差を良好に補正。レンズの素材には高屈折率ガラスや低分散ガラスを使用し、開放F値2.0-3.0、最大級の明るさを誇る4倍ズームを実現しました。また、光学系の分光特性をCCDの感度特性に合わせて最適化。高輝度における色のにじみも低減し、さらなる高画質化を実現しています。



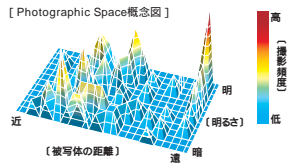
緻密にして色再現性に優れた映像エンジン「DIGIC」

レンズがとらえた画像の美しさを忠実にデジタル映像に変換するのが、キヤノン独自の画像処理プロセッサ「DIGIC」です。高画質を生み出すための数々の画像処理を圧倒的なスピードで実行。さらに起動時間や撮影間隔の短縮、連写の高速化、省電力化など、カメラ全体のパフォーマンスの向上に大きく貢献しています。

DIGIC

高精度AE/AWBを実現する「iSAPSテクノロジー」

焦点距離やカメラと被写体の距離、画面の輝度など、膨大な撮影データを統計的に解析して築き上げてきた写真データベース「Photographic Space」。この貴重なデータベースをもとに撮影シーンを推測し、最適な制御をするのが「iSAPSテクノロジー」です。どんなシーンもイメージ通りに写したい、という撮影者の想いに精度の高いAE/AWBはもちろん、高速・高精度AFでお応えします。



[iSAPS=intelligent Scene Analysis based on Photographic Space]



縦・横ポジションを最適制御するSIセンサー

撮影時にカメラが縦・横ポジションを自動的に判別するSIセンサーを搭載しました。カメラが常に画面上の上側を認識できるため、太陽や空などの光源の影響を最小限にとどめた高精度なAF/AE/AWB制御を実現できます。また、縦位置で撮影した画像は、再生時に回転し縦に表示してくれるので便利です。



あらゆる光源に対応した高精度ホワイトバランス

画面全体を数十万ブロックに分割し、極めて高精度なオートホワイトバランス(AWB)を実現。さらに6つのプリセットと2つのマニュアルポジションも装備。



フィルム感覚で設定できるISO感度

オートはもちろん、ISO 50/100/200/400相当のISO感度をシーンに応じて自由に選べます。銀塩カメラのフィルム感度を切り替える感覚で感度設定ができます。

画質の劣化がなく記録できるRAWモード

画質の劣化がなくCCDのオリジナルデータを保存できるRAWモード*を搭載しました。新たにRAWデータ内の確認用JPEG画像の記録画素数を選択できるようになりました。また、JPEG形式で撮影したときも、レックレビュー(撮影後の確認)時であれば、RAW形式に切り替えて保存することができます。*パソコンでの現像処理が必要。

用途に応じて使い分けができる16通りの画質モード

記録画素数は、ラージ/ミドル1/ミドル2/ミドル3/スモールの5種類。3種類の圧縮率(スーパーファイン/ファイン/ノーマル)との組み合わせにより、15通りの画質モードの選択ができます。これに加え、RAWモードも選択することが可能です。

美しいボケ味を演出する虹彩絞リ

ポートレートやマクロ撮影など、背景をぼかして被写体をフォーカスしたいときに効果を発揮するのが虹彩絞リです。自然で美しい円形のボケ具合を楽しめます。また、ボケ味の表現も多段階のコントロールが可能です。



JPEG/スーパーファイン(2048×1536) プログラムAE 1/50秒 F2.8 ISO 50 WB 太陽光 (スーパーマクロ使用)



RAW シャッター優先AE 8秒 F7.1 -2/3補正 ISO 50 WB 太陽光 (NDフィルター使用)

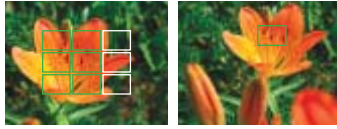
デジタル一眼に匹敵する高度な撮影機能

より高速化されたAF&ズームスピード

高精度なAF/AE/AWB制御を実現する「iSAPSテクノロジー」をさらに有効活用し、AFデータ取得アルゴリズムを改善することにより、高精度を維持しながらオートフォーカスに要する時間を大幅に短縮しました。同時にズームドライブ機構も改善し、ワイド端からテレ端までにおけるズームスピードも約2.5秒から約1.8秒へ短縮しました。また、起動時間も約3.8秒から約3秒に短縮。狙った被写体をすばやく確実にとらえます。

多彩なAF機能「9点測距AiAF」「アクティブフレームコントロール」

新たにファインダー上に広がる9点の測距枠から自動的にピント合わせを行う「9点測距AiAF」を搭載。同時に液晶モニター上に表示されたAF測距枠を、上下左右に移動させることで測距位置を任意に設定できるAF機能「アクティブフレームコントロール」も搭載。これにより、被写体の位置を限定しない自由なフレーミングと高精度なピント合わせが可能となりました。

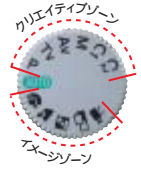


9点測距AiAF
実際には白枠は表示されません。

アクティブフレームコントロール

12種類の撮影モードを備えたモードダイヤル

豊富な撮影モードを集約したモードダイヤルは、本格的なマニュアル撮影ができる「クリエイティブゾーン」と、ロケーションや被写体によってモードを自由に切り替えられる「イメージゾーン」で構成されています。



〔AUTO〕 オート: シャッターボタンを押すだけでカメラまかせの撮影ができます。
〔イメージゾーン〕 **①** ポートレート: 背景をぼかして手前の人物を浮き出させたいときに効果的。**②** 風景: 興行きや広がりのあるシーンを撮るときに最適。**③** 夜景: イルミネーションなどをバックにした撮影に効果的。**④** ステッチアシスト: パソコン上でパノラマ合成するための分割撮影機能。**⑤** 動画: 毎秒15フレーム、音声付きで最長3分*の動画撮影が可能。*VGA時は毎秒10フレーム最大30秒。
〔クリエイティブゾーン〕 **⑥** プログラムAE: 被写体の明るさに応じて、シャッタースピードと絞り値を自動設定。**⑦** シャッタースピード優先AE: シャッタースピードに応じて、カメラが適性露出になる絞り値を自動的に設定。**⑧** 絞り優先AE: ポケ味や背景を鮮明にしたいときに絞り値を任意に設定。**⑨** マニュアル露出: 絞り値とシャッタースピードを自由に設定できる本格的なマニュアル撮影。
⑩ カスタム: 使用頻度の高い各種設定やパラメーターの登録が可能。



最短5cmの接写が可能なマクロ撮影*1機能

ワイド端時は、被写体にレンズ先端から5cm。さらにスーパーマクロ撮影時*2は、レンズの焦点距離35mm~86mm相当時(35mmフィルム換算)に最短5cmの接写が可能です。

*1 撮影倍率 マクロ時:0.49倍(W)/0.63倍(T) スーパーマクロ時:0.73倍(W)/1.45倍(T) *2 スーパーマクロ撮影時の最大記録画素数2048x1536。

NDフィルター挿入機構

一眼レフカメラで慣れ親しんだNDフィルターを挿入することができます。画像の色相はそのままに約3段分の減光が可能のため、ポケ味を活かした撮影が楽しめます。また、フィルターの「入/切」設定は、マニュアル露出はもとより、シャッタースピード優先AE、絞り優先AEやプログラムAE、さらには動画撮影時にも可能です。

15~1/2000秒のシャッタースピード

シャッター駆動機構の高精度化により、1/2000秒までの幅広いシャッタースピードを実現しました。絞り開放時でも1/1250秒の高速シャッターが可能。スローシャッターは最長15秒。1.3秒よりも遅くなると自動的にノイズリダクション処理も行います。

最大128枚*1の連続撮影が可能な連写モード

「DIGIC」とパフファメモリーの高速画像処理により、高速連写なら約2.0画像/秒*2、通常連写では約1.2画像/秒*2を実現しました。*1 スモール/ファイン時、*2 ラージ/ファイン、液晶モニター非表示時。

セーフティシフト機能による適切な露出制御

シャッタースピード優先AE、あるいは絞り優先AEを選択した場合、周辺の明るさによっては、設定したシャッタースピードや絞り値のままでは、適正露出が得られない場合があります。その場合、カメラが適正値になるよう、自動的にシャッタースピードや絞り値を変更してくれます。なお、メニュー上で「入/切」を選択することが可能です。

AF併用による高精度なマニュアルフォーカス機能

マニュアルフォーカスによる高精度なピント合わせを行うことが可能です。さらにAF機能を併用することで、マニュアル設定したフォーカス位置を基準に前後をスキャンすることにより、正確なフォーカス位置を検出することができます。





RAW マニュアル 1/400秒 F5.6 ISO 50 WB 太陽光 [ワイドコンバーター使用]



RAW 絞り優先AE 1/640秒 F4.0 -2/3補正 ISO 50 WB マニュアル

カメラワークを快適にする優れた操作性

操作性の向上と高品質感が融合した新ボディデザイン

シルバーメタリック調に仕上げられた高品質なボディ設計。そして、さらなる操作性の向上を目指して、コンパクト化や安定したホールディングを実現する新グリップを採用するなど、一眼レフにせまる快適な操作性を細部に渡って追求しました。



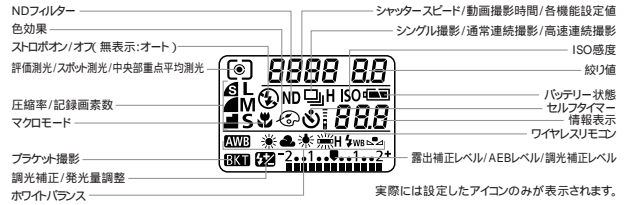
大型化し、あらゆる撮影アングルに応えるバリエーション液晶モニター

「PowerShot Gシリーズ」がいち早く採用したバリエーションタイプの液晶モニター。ローアングルからハイアングルまで、無理のない姿勢で撮影ができるこの液晶モニターを2.0型にサイズアップすることにより、視認性が大きく向上しました。回転させることで、人垣の向こう側や地面の小さな植物、車内などの狭い場所でも撮影は自由に行えます。また、視野率100%、高精細でわかりやすい画面表示とあわせて被写体を的確にとらえます。



視認性を高めたバックライト付液晶パネル

シャッタースピードや絞り数値、ホワイトバランス、ISO感度、露出補正レベルなどの各種設定がひと目で判別できる大型液晶パネルを搭載。さらにバックライトを内蔵することで、暗い場所での視認性もより高めました。



電子ダイヤルをはじめ巧みに配置した操作部

「PowerShot G6」は、カメラをホールドしたまま様々な操作ができます。例えば、電子ダイヤルは液晶モニターから目を離さずに操作ができるようグリップ上部に。モードレバーや十字ボタンは親指で操作しやすい位置に。さらに使用頻度の高いファンクションボタン類を背面に集中させるなど、快適なカメラワークを実現するために絶妙に配置しています。



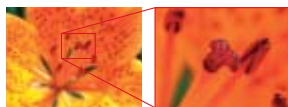
液晶パネル用バックライト点灯時。

視度調整が可能な4倍光学ズームファインダー

実像式4倍光学ズームファインダーは、4ディオプター(-3m⁻¹ ~ 1m⁻¹)の範囲で接眼レンズの視度調整が行えるため、撮影者にやさしい快適な撮影環境を提供します。

最大10倍の拡大再生、拡大画像送りも可能

マクロ撮影時など、画像の細部をチェックしたいときに威力を発揮。再生時、約2倍~10倍まで連続的に拡大。レックレビュー時も拡大再生可能なほか、スクロールも上下・左右に。拡大したまま画像送りでき、ピントが最も合っている画像をすばやく選び出せます。



遠隔操作が手軽に行えるワイヤレスコントローラー

手ぶれを防ぐ外部レリーズとして、あるいは自分撮りのときに離れた場所からカメラを操作することができます。また、リモコン受信部をカメラ本体の横にも設けているため、側面からも操作することが可能です。



判断の難しい露出も把握できるヒストグラム表示

画像の白飛びや黒つぶれがその場で確認できるので、より高精度な露出制御が可能です。たとえば、タッチで修正しきれない白飛びが発生した場合でも、画面上でその部分を点滅させて警告してくれるので安心です。また、撮影した画像のライティングの目安としても活用できます。



大容量の高性能バッテリーを採用

大容量の専用充電式リチウムイオン電池(BP-511A)を採用。液晶モニター表示時で約300枚*1、液晶モニター非表示時で約900枚*2にのぼる大量撮影が可能です。

*1 CIPA測定法準拠。*2 当社測定条件。

省電設定のディスプレイオフモード CFカードTYPE 対応
 インターバル撮影 ブラケット機能 色効果モード
 先幕/後幕シンクロ(内蔵ストロボ) マイカメラ機能

表現力を高めるシステムアクセサリー

ワイドコンバーター

よりワイドな広角撮影に適したワイドコンバーターWC-DC58N(別売)。焦点距離を約0.7倍に変換でき、ワイド端では約24.5mm相当(35mmフィルム換算)の広い画角が得られるため、室内や風景において奥行き感のある撮影が楽しめます。



35mm相当



24.5mm相当

テレコンバーター

レンズの描写性能を損なうことなく迫力あふれる望遠撮影ができるのがテレコンバーターTC-DC58N(別売)です。焦点距離を約1.75倍に変換でき、テレ端では約245mm相当(35mmフィルム換算)の望遠撮影が楽しめます。



35mm相当



245mm相当

クローズアップレンズ

スーパーマクロモード時に、クローズアップレンズ250D 58mm(別売)を使用すると、レンズ先端から約4cmまで近づいて撮影できます。このときの撮影範囲は35mm相当時44×33mm、86mm相当時22×17mmになります。



レンズフード

逆光時や広角域での撮影で生じやすいフレアやゴーストの影響などを低減するレンズフードLH-DC30(別売)を用意しております。

EOS用EXスピードライト

外部ストロボとして大光量EOSスピードライト*220EX/420EX/550EX/580EXが装着できます(すべて別売)。日中シンクロやFEロック、E-TTL自動調光など、EOS用ならではの高性能もそのまま活用することができます。*一部機能については制限があります。

スピードライトトランスミッター

スピードライトトランスミッターST-E2(別売)を利用すると、スレーブ設定されたスピードライト420EX/550EX/580EXをワイヤレスで制御し、本格的な多灯ライティングが実現できます。

オフカメラシューコード

オフカメラシューコード(別売)を用いてスピードライトに接続するとカメラから約60cmまで離せるため、ストロボ撮影で多彩な演出効果が得られます。

マクロツインライト

E-TTL自動調光に対応したマクロツインライトMT-24EX(別売)、可動式のツイン発光部の位置や角度を自由に制御できるので、個性的なライティングによる本格的なマクロ撮影が可能です。

マクロリングライト

E-TTL自動調光対応の接写専用ストロボがMR-14EX(別売)、2灯式の発光部は、フルオートはもちろん、片側発光や光量比の制御も可能。ハイライトやシャドウの部分を強調した立体感のある描写も行えます。

ワイドコンバーター、テレコンバーター、クローズアップレンズ、マクロツインライト、マクロリングライトの取り付けにはコンバージョンレンズアダプターLA-DC58Dが必要です。また、マクロツインライトまたはマクロリングライトとクローズアップレンズを同時に装着する場合は、マクロライトアダプター58Cも必要です。ワイドコンバーター、テレコンバーター、クローズアップレンズ装着時に内蔵ストロボを使用すると、画像の周辺部が暗くなります。コンバージョンレンズアダプター、ワイドコンバーター、テレコンバーター、クローズアップレンズ、マクロツインライト、マクロリングライト装着時には、レンズフードは取り付けられません。ワイドコンバーター、テレコンバーター、クローズアップレンズ、マクロツインライト、マクロリングライト装着時には、液晶モニターをご使用ください。



写真プリントの世界を拓けるキヤノン

迫力あふれるワイドなA3プリント

「PowerShot G6」で撮影したら、色鮮やかな発色と緻密な表現力を誇るPIXUSで出力。撮影情報を忠実に伝えるファイル規格ExifPrint対応はもとより、PIXUS 9900iでは、ワイドなA3フォトプリントが可能です。

カメラダイレクト対応など充実したプリント機能*1

パソコンを介さずにカメラとプリンターを接続するだけで画像をプリントできる「カメラダイレクト」、証明写真が手軽に作成できる「IDフォトプリント*2」、動画ファイルを連動したコマとして1枚の用紙にプリントする「ムービープリント」を搭載。また、ダイレクトプリントの標準規格「PictBridge」対応のプリンターとカメラ本体をUSBケーブルで接続するだけでプリントできます。

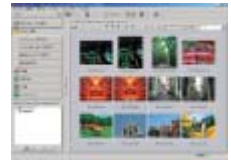


COMPACT PHOTO PRINTER
CP-330
オープン価格

*1 IDフォトプリント、「ムービープリント」はCPプリンターとのカメラダイレクト時のみ使用可能。
*2 国や用途によって条件が異なるため、正式な証明写真として使用できない場合があります。

パソコンライフを楽しむソフト&連携機能

ZoomBrowser EX*(Windows)・・・画像の保存・整理・検索が容易にできる管理ソフト。RAW画像の現像機能や、カメラを遠隔操作できるリモートキャプチャー機能も装備。最新バージョンでは複数の画像を分割表示し比較する機能など便利な機能を多数追加しました。*Mac版はImageBrowserに同等の機能が含まれます。



PhotoRecord(Windows)・・・アルバム作成ソフトで、好みのレイアウトや飾り付けが自由自在。テンプレートも豊富に用意されているので、個性を活かしたアルバム、フチなし写真が手軽に作成できます。 Mac版はImageBrowserに同等の機能が含まれます。

PhotoStitch(Windows/Macintosh)・・・カメラ本体のステッチアシスト機能を使って分割撮影した画像を、パソコン上でパノラマ写真に自動的に合成してくれます。

ArcSoft PhotoStudio(Windows/Macintosh)・・・撮影した画像の色調や明るさの補正、特殊効果による加工や編集、プリントまで気軽に楽しめます。

ArcSoft VideoImpression(Windows/Macintosh)・・・簡単な操作が魅力の動画編集ソフトです。不要な部分のカットや合成なども容易にできます。

ArcSoftのお問合せ:TEL:03-5795-1392・URL:<http://www.arcsoft.jp/support/>

Windowsも、Macintoshも、ドライバーレスのPTP・・・パソコンに画像転送するときを使う標準的なプロトコルがPTPです。最新OS(Windows XP、MacOS X)を搭載したパソコンなら接続するだけで、画像データの転送が行えます。

ダイレクト転送・・・カメラのSETボタンを使って、簡単&スピーディに画像をパソコンに転送できる機能です。パソコンと接続するだけで、カメラの液晶モニター上に転送メニューが表示されます。 Windows接続時のみ。

Webでエンジョイできる会員専用サイト

「CANON IMAGE GATEWAY」は、デジタルフォトライフをもっと楽しんでいただくために開設された会員専用のコミュニティサイトです。本製品をご購入後、付属のソリューションディスクを使って簡単に登録(無料)いただけます。自分で撮った画像をWeb上にアップしてアルバム公開したり、プリント注文など、様々なサービス(一部有料)がご利用になります。



<http://www.imagegateway.net/>

CANON
IMAGE
GATEWAY

PIXUS
9900i
オープン価格



