

Canon

PowerShot  
S2 IS

《手ブレに強い!!》 光学 12 倍ズーム & 高画質ムービーで

思い出 233 ット



500万画素  
DiG!C II  
だからキレイ!



Tv 1/250秒 Av 4.0 補正 +2/3 ISO 50 WB オート



## アップで撮る!

遠くにいる被写体もグッと引き寄せて、自然な表情をキャッチ!

「DIGIC II」による高速起動で、シャッターチャンスを逃さずに美しくとらえます。

《《手ブレに強い!!》》 光学 12 倍ズーム

# 思い出2



ワンタッチで  
ムービー!!



## すばやく録る!

ボタンひとつで録画スタート。記録中のスナップ撮影も楽しめます。  
カメラとビデオの機能がひとつになりました。

ム & 高画質ムービーで

# シヨット

## PowerShot S2 IS

[パワースhot S2 IS] 希望小売価格…オープン価格 [2005年6月上旬発売予定]

光学12倍  
ズーム

手ブレ  
補正

500  
万画素

DIGIC  
II

高画質  
ムービー

単3形  
電池





# 手ブレを防ぐ、鮮やかに描く。 S2 ISならズーム撮影も高画質。

もっと近くへ、もっとそばへ。S2 ISなら撮りたいシーンに手が届く。  
大切な思い出を残すための頼もしい味方、光学12倍ズーム。



光学1倍 (36mm相当)



光学6倍 (216mm相当)



光学12倍 (432mm相当)



## 遠くの被写体に瞬間ズーミング!

遠くの被写体もアップでとらえられる光学12倍ズーム(35mmフィルム換算:36-432mm相当)を実現しました。スポーツシーンなどでも高倍率ズームならではの迫力ある写真が撮れるのが魅力です。約4.0倍のデジタルズームと組み合わせれば、最大で約48倍(1,728mm相当)の超高倍率ズーミングが行えます。

### ■超音波モーター(USM)で高速ズーム「ウルトラソニックズーム」

遠くの被写体まで約1秒でズーミングできるため、スポーツシーンなどの撮影で効果を発揮します。

### ■色収差を大幅に低減する「UDレンズ」

超望遠レンズで目立ちやすい色収差を抑え、シャープで色のにじみがない画像が得られます。

## 写真を美しく仕上げる高画質テクノロジー

■さらに大きな進化を遂げた映像エンジン「DIGIC II」  
キヤノンがデジタルカメラ専用画像処理プロセッサとして独自に開発した映像エンジン「DIGIC」に、「カメラ制御IC」と「動画IC」を統合したのが最新鋭の映像エンジン「DIGIC II」です。従来より定評のあった演算処理能力が飛躍的に向上し、短時間で膨大なアルゴリズムを処理できるようになりました。これにより画像の高画質化はもちろん、起動時間の短縮や再生速度のアップ、AFの高速化など操作性にいたるまで、デジタルカメラとしてのポテンシャルが飛躍的に高まりました。



■高精細に描写する「1/2.5型500万画素CCD」  
最大(ラージ)で2592×1944という記録画素数で、きめ細かい解像感となめらかな階調表現が可能になりました。A4サイズの大判プリントでも十分な鑑賞画質が得られます。

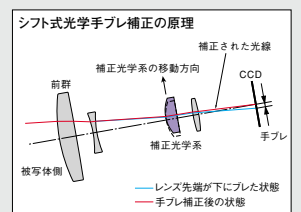
■優れた描写力を発揮するキヤノンレンズ  
S2 ISのレンズ構成はUD(Ultra Low Dispersion)レンズ、非球面レンズ各1枚を含む9群11枚。色収差をはじめ諸収差を良好に補正し、ズーム全域にわたり良好な画質を実現します。



### ■手ブレを補正して写真をくっきり仕上げる「シフト式光学手ブレ補正機構」

超小型の振動ジャイロが手ブレを感知すると、手ブレを打ち消す方向にレンズの一部を平行移動させてCCDに届く光を一定に保ちます。補正効果はシャッタースピードに換算して約2~3段\*分。いつも安定した撮影が楽しめるので安心です。

\*撮影状況により補正効果は異なります。



## 手ブレ補正機構

# 手ブレを防いで写真をくっきり!

高倍率ズームを使用した撮影などでは、わずかな手ブレがミスショットにつながります。そこでS2 ISは、キヤノンが世界で初めてデジタルカメラ用に開発したレンズシフト式の手ブレ補正機構 (IS) を搭載。手ブレを高精度に補正してブレのない鮮やかな写真やムービーが撮影できます。



手ブレ補正OFF



手ブレ補正ON

S2 ISの手ブレ補正機構は、ここまで高性能!

「入」…常に作動するため、画像に手ブレがないことを確認してから撮影できます。  
「撮影時」…レリーズの瞬間のみ作動。補正効果によるモニター画像の揺れがありません。  
「流し撮り」…上下方向の手ブレのみ補正。移動する被写体の流動感を活かせます。



## DIGIC II

# 高速起動でシャッターチャンスを見逃さない!

■圧倒的な高画質を生み出す「DIGIC II」

抜群のスピードを誇る演算処理能力で、解像感やホワイトバランスの精度を向上させています。

〈約1.4秒の高速起動〉

従来機の半分以下、約1.4秒のスピード起動を実現しました。突然のシャッターチャンスにもすばやくスタンバイできます。

〈AFスピードの高速化〉

一瞬でピントを合わせられるスピーディなAFも「DIGIC II」の魅力のひとつ。従来機に比べて約45%の高速化を実現しました。

〈スムーズな連続撮影〉

大容量のバッファメモリーを使ったデータ処理で、メモリーカード\*の容量まで撮影スピードを保ったまま2.4画像/秒で連写できます。

\*超高速SDメモリーカード SDC-512MSH (別売) 推奨。



■一瞬でズームできる超音波モーター (USM)

S2 ISはキヤノンが独自に開発した超音波モーター (USM) をズーム駆動に採用しています。パワフルな回転力と正確なレスポンスにより、12倍という高倍率ながら、ワイド端からテレ端まで最短1秒でズームできます。また超音波の振動を回転エネルギーに変換するため、ズームの駆動音が気にならない優れた静粛性が特長です。



■お好みでピント位置を設定できる

「アクティブフレームコントロール」

液晶モニター上に表示されている測距枠を任意の位置に移動できます。通常のAFで被写体にピントが合わないときでも、構図を変えることなく撮影できるので便利です。



■フィルムカメラ感覚で設定できる「ISO感度」

シーンの明るさや被写体の動きに応じて、オート、ISO50、100、200、400相当の感度が設定できます。

■最適な露出を設定できる3種類の「測光方式」

「評価測光」「中央部重点平均測光」「スポット測光」の3つの測光方式を採用。シーンの状況や被写体、表現意図などに合わせて最適な露出が得られます。

■光源ごとに切り替えられる「ホワイトバランス」

忠実な色味を再現するためにオートやマニュアルのほか、6つの光源に対応するプリセットを用意。



# 写真からムービーにすばやくチェンジ! そんな撮り方が頼もしい。

ビデオカメラ感覚で録画スタート! 気軽に録れる。キレイに録れる。  
スナップ撮影も思いのまま。もう思い出の取り逃しはありません。

ムービー  
ボタン

ボタンひとつで  
録画スタート!

撮影時も再生時もボタンを押すだけでムービー録画が始められます。撮影モードを切り替える必要がなく、突然のムービーチャンスにもすばやく対応できます。



ワンタッチで  
ムービー!!



高画質  
ムービー

## VGAでキレイに録れる!

大画面テレビでもなめらかな動きを再現できる高画質VGAモードでの録画が楽しめます。1回あたり最大1GBまでの連続録画が可能。クオリティの高いムービーをビデオカメラ感覚でたっぷり録れます。

S2 ISのムービー機能は、  
ここまで本格的!

- ◎録画中に光学/デジタルズームの操作が可能
- ◎録画中にAF、AE、AWBが動作
- ◎高精度に手ブレ補正が動作
- ◎スロー再生や簡易編集など

## ビデオカメラにひけをとらないムービー機能

### 光学/デジタルズームの操作が可能

光学12倍ズームに加えて、デジタルズームを利用すると、最大48倍まで寄ることができます。

### 高精度な手ブレ補正機構

動画録画中も手ブレ補正機構が働くため、被写体を追う際の手ブレを抑え、安定した録画が行えます。補正効果のON/OFF切り替えも可能です。



手ブレ補正OFF



手ブレ補正ON

### お好みに設定できる録画設定

シーンや被写体に応じて、ホワイトバランスや色効果、マニュアルフォーカスなども設定できます。

### スピードを設定できる再生機能

通常の再生を含め5段階に再生スピードを設定することができます。さらに一時停止/再開やフレーム送り/戻しも可能です。

### 液晶モニター上での簡易編集

録画したムービーのファイル全体や一部を削除できます。さらに、SDメモリーカードの空き容量がない場合でも編集可能です。



### ■充実のオーディオ機能

#### <ウィンドカット機能>

録音マイクに風が当たったときの耳障りな音を低減させた音声記録が可能です。ON/OFFの切り替え可能。

#### <3種類のサンプルレート>

サンプルレートが高いほど音の変化を忠実に記録できます。S2 ISは44.100kHz、22.050kHz、11.025kHzのサンプルレートを選べるようになりました。

#### <5段階のマイクレベル>

打ち上げ花火や太鼓の音を記録するとき、低く設定すると音の歪みを軽減できます。また大音量で録音したいときは高めの設定が有効です。

フォト  
イン  
ムービー

録画中に500万画素の  
写真が撮れる!

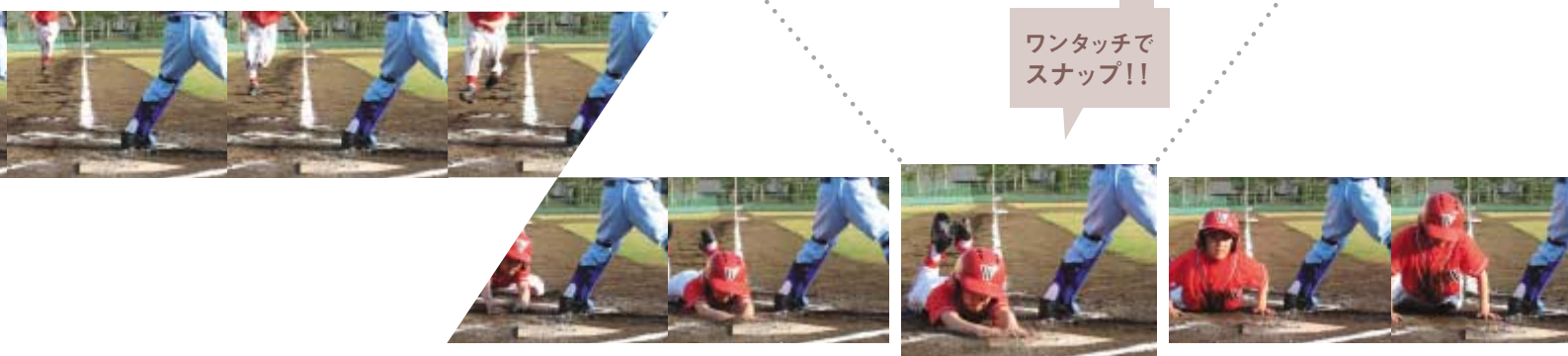
ムービー録画中にシャッターボタンを押すと、その瞬間を高画質な写真として撮影できます。被写体の動きをムービーで録画しながら、決定的なシーンは写真でしっかり残す、といった“2ショット”も可能です。

※フォト・イン・ムービーを実行すると、静止画撮影部分の動画は黒くなります。



フォト・イン・ムービーは  
こんなときに便利!

[スポーツシーンで]…走っている姿を録画しながら、ゴールの瞬間を撮影。  
[自然の風景で]…鳥の羽ばたきを録画して、木に留まった瞬間を撮影。



ワンタッチで  
スナップ!!

ステレオ  
録音

音声も臨場感たっぷり!

カメラ本体に2つのマイクを装備することでステレオ録音に対応。さらに3種類のサンプリングレート、5段階のマイクレベルを設定できます。録音マイクに風が当たったときの音を低減するウィンドカット機能も搭載。



■TV鑑賞<家族を集めて大画面で観よう>  
カメラ本体を家庭用のTVにそのまま接続できるステレオビデオケーブル (STV-250N) を付属しました。大画面でステレオ音声の高画質ムービーが観られます。家族みんなでムービー鑑賞会を楽しんでみてはいかがでしょうか。



■編集<オリジナルムービーをつくろう>  
付属のソフトウェア「ZoomBrowser EX」を使うと、手軽にムービーの編集が楽しめます。複数のムービーを繋いで、タイトルや各種エフェクトを加えるだけで本格的なオリジナルムービーの完成です。



■連続/1コマが選べる「ムービープリント」  
録画したムービーからフレームを一定間隔で抽出してインデックス風にプリント (連続コマ) できます。さらにS2 ISでは、ムービーの任意の1フレームを1枚の用紙にプリント (1コマ) することもできます。

※対応プリンター:SELPHY CPシリーズ



# パワーショットS2 ISなら、

## どんな **夜景** でもキレイ！

### ピント合わせをサポートする「AF補助光」

周囲が暗いシーンでの撮影はピントが合いにくいもの。そんなときはAF補助光を発光させて測距を行うことで、正確にピントを合わせられます（発光のON/OFF切り替え可能）。

### 夜間撮影でも被写体を明るく映し出す「ナイトビュー機能」

液晶モニターの表示が暗くなりがちな夜間の撮影では、ナイトビュー機能が効果的です。モニター表示が明るくなるため、構図を確認しやすくなります。



※液晶画面に映る画像の明るさやノイズは、実際に撮影される画像とは一致しません。



Tv 1/8秒 Av 2.7 ISO オート WB オート

ナイトスナップ

## どんな **シーン** もキレイ！

### 被写体やロケーションに応じた設定が選べる「撮影モード」

シーンごとに撮影モードを切り替えるだけで、そのシーンに適した設定で撮影が楽しめます。



ポートレート



風景



シャッタースピード優先AE



絞り優先AE



打上げ花火

※写真はイメージです。

## 撮影モードを切り替えやすいモードダイヤル

### 【イメージゾーン】

- 夜景……………イルミネーションを背景にした人物撮影。
- スティッチアシスト……………パノラマ写真を合成するための分割撮影。
- 動画……………音声付きの高画質なムービーが録画可能。
- ポートレート 風景

### 〈SCN (スペシャルシーンモード)〉

- 新緑/紅葉……………季節ごとに表情を変える植物が色鮮やかに。
- スノー……………雪による光の照り返しの影響を抑えます。
- ビーチ……………太陽光の影響を抑えて人物をくっきりと。
- パーティ/室内……………人工照明の部屋で撮っても忠実な色味に。
- ナイトスナップ 打上げ花火



### 【クリエイティブゾーン】

- C カスタム……………使用頻度の高い設定を登録しておけます。
- M マニュアル露出……………シャッタースピードと絞り値を設定可能。
- P プログラムAE……………自動でシャッタースピードなどを最適化。
- Tv シャッタースピード優先AE Av 絞り優先AE
- AUTO オート……………すべてがカメラまかせの設定で撮れます。
- M カラー……………画像の色をお好みに変更してから撮影できます。空をくっきり撮りたいなら青を強調する“あざやかブルー”。選択した色を別の色に変換するなら“スイッチカラー”。撮影後のレタッチの手間をかけずに色の演出を自由に楽しめます。



# どんな **撮影** でもキレイ!

## どんなに **近く** でもキレイ!

### 0cmまで寄って撮れる「スーパーマクロ撮影」

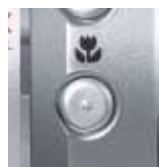
マクロ撮影は、被写体にクローズアップするほど、ダイナミックな構図で撮ることができます。S2 ISは最短距離10cmの通常のマクロ撮影に加えて、0cmまで寄れるスーパーマクロ撮影機能を搭載。約22mm×16mmの範囲を画面いっぱいにとらえられます。



Tv 1/100秒 Av 2.7 補正 +1 ISO 50 WB オート

### ワンタッチでマクロ撮影が始められる「マクロボタン」

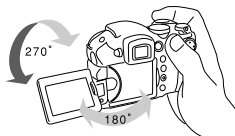
スナップ撮影時にマクロボタンを押すと、瞬時にマクロ撮影モードに切り替わります。ボタンを長押しすればスーパーマクロ撮影にチェンジ。動画モード時も通常録画とスーパーマクロ録画を切り替えられます。



## どんな **アングル** でもキレイ!

### 角度を変えられる「バリエーション液晶モニター」

人垣の向こうや足下といったハイアングル&ローアングルでの撮影に役立つのがバリエーション液晶モニターです。モニターの角度を自由に調整できるため、無理のない姿勢で構えて被写体を確認しながら撮れるので便利。



Tv 1/640秒 Av 4.0 ISO 50 WB オート



## 表現意欲に応える多彩な撮影機能

### ＜マイカラーの各モード＞

ポジフィルムカラー・・・ナチュラルで鮮やかな印象に。  
色白肌・・・人の肌を色白にして撮影。  
褐色肌・・・人の肌を褐色にして撮影。  
あざやかブルー・・・空や海などの青を鮮やかに。  
あざやかグリーン・・・新緑や芝生の緑を鮮やかに。  
あざやかレッド・・・花や果実の赤を鮮やかに。  
ワンポイントカラー・・・指定した色以外を白黒に。  
スイッチカラー・・・指定した色を別の色に。  
カスタムカラー・・・RGBと肌色のバランスを設定。

### ■15秒～1/3200秒の「シャッタースピード」

S2 ISはシャッター駆動機構を向上させたことで、最短1/3200秒の高速シャッターを実現。被写体の動きをストップモーションのように鮮やかにとらえます。またスローシャッターは最長で15秒です。

### ■適正な露出を得られる「セーフティシフト」

シャッタースピード優先AEや絞り優先AEで設定した値が周辺の明るさによって露出オーバーやアンダーになるとき、適正露出になるように強制的に設定を変更します（ON/OFF切り替え可能）。

### ■一度に3段階のピント位置もしくは

### 露出で撮影できる「ブラケティング機能」

露出を設定しにくいシーンでは一度に露出の異なる3画像が撮れるAEB機能が便利です。またピント位置を前後に振りながら3画像が撮れるフォーカスブラケティング機能は、マクロ撮影のように厳密なピント合わせが要求されるときに有効です。



-1

0

+1

# 使いやすさを追求した快適オペレーション。

## パワフルかつ高性能な「ストロボ機能」

最大5.2m先まで光が到達する大容量ストロボを搭載。ズームでとらえた被写体も明るく写せます。また表現意図にあわせて発光タイミングを選べる後幕/先幕シンクロも可能です。必要に応じて手動で立ち上げて使います。



## 操作性を向上させた「ユーザーインターフェース」

設定メニューや撮影メニューの操作がしやすいように、文字やアイコンの表示を大きくして視認性を高めています。また項目の設定にアニメーション表示を用いることにより、明快なオペレーション環境を実現しました。



## 検索・拡大・画像送りがしやすい「再生機能」

画像の再生時もストレスのない高速レスポンスを実現しました。通常の再生はもちろん拡大再生時でも画像送りがスムーズに行えます。

〈拡大再生〉

2～10倍に拡大できます。上下左右にスクロールも可能。細部のチェックに便利です。

〈ジャンプ検索機能〉

10枚目/100枚目、または動画へジャンプできるので、写真をすばやく検索できます。



## 撮影直後に画像が確認できる「レックレビュー」

撮影した画像を液晶モニターに数秒間表示します。表示できる時間は「切」または「2～10秒」の間で自由に設定できます。S2 ISは、次にシャッターを押すときまで画像を表示し続ける「ホールド」も選択できます。

## 最長2時間まで録音できる「サウンドレコード機能」

きわめて高品質なサウンドで長時間ステレオ録音できるため、会議の議事録はもちろん、プライベートな演奏会など多目的に利用できます。

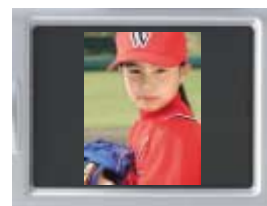
## 露出の結果が確認できる「ヒストグラム表示」

画像の輝度分布をグラフで表示することにより、露出のオーバー/アンダーを視覚的に確認できます。また画像に白飛びが発生した場合は、その部分を液晶モニター上で点滅させて警告してくれるので便利です。



## ボディの向きを検知する「SIセンサー」

カメラ本体のポジションが縦向きか横向きかを自動的に判別するのが「SIセンサー」です。これにより常に画面の上側を認識できるため、足下にピントが合ってしまう誤測距を防ぐことができます。さらに太陽や空などの光が画像に与える影響も最小限にとどめ、最適な露出やホワイトバランスで撮影できるので安心。また画像を再生するときは、縦ポジションで撮った画像を縦方向に回転させて表示してくれるため、閲覧がスムーズに行えます。



## 大容量記録も可能な「SDメモリーカード」

S2 ISは記録メディアにSDメモリーカードを採用しています。薄型かつコンパクトなのでメディアの管理が手軽に行えます。



## 画像を高速で転送できる「USB 2.0 Hi-Speed対応」

従来を大幅に上回る高速データ転送を実現。USB 2.0 Hi-Speedに対応したパソコンへすばやく画像を送ることができます。また高速書き込みに対応したSDメモリーカードの性能も存分に引き出せます。

## 旅行などでもバッテリー交換しやすい「単3形電池対応」

外出先でバッテリーがきれたときも、市販の単3形電池ですぐにリカバリーできるので安心です。充電式ニッケル水素電池キット(CBK4-200)などのオプションも豊富に用意。



## こだわりの撮影が楽しめるアクセサリ（別売）

### ■ワイドコンバーター（約0.75倍）

27mm相当（35mmフィルム換算）の幅広い画角が特長です。雄大な風景を広範囲に撮りたいときなどに有効です。



ワイドコンバーター WC-DC58A 希望小売価格…¥17,000



36mm相当



27mm相当

### ■テレコンバーター（約1.5倍）

テレ端で648mm相当（35mmフィルム換算）の焦点距離を実現。S2 ISの高倍率ズームの効果をさらに高められます。



テレコンバーター TC-DC58B 希望小売価格…¥15,000



432mm相当



648mm相当

### ■レンズアダプター/フード

レンズの装着に使用。フードはフレアの制御に有効です。

レンズアダプター/フードセット LAH-DC20 希望小売価格…¥3,500



### ■ソフトケース

持ち運びに便利な専用ソフトケース。キズやホコリからカメラを保護します。

ソフトケースPSC-1450A 希望小売価格…¥2,800



### ■ネックストラップ

安定感のある幅広ストラップです。

ネックストラップPSS-10A/10B 希望小売価格…各¥2,000



※ワイドコンバーター、テレコンバーター装着時にはレンズアダプター/フードセットLAH-DC20が必要です。 ※オプションレンズ装着時に内蔵ストロボを使用し撮影する場合は、画像の周辺部が暗くなります。 ※写真はイメージです。

撮ったらつなぐだけ。写真プリントはスマートに。



PRINT

セルフイー SELPHYならパソコンなしでプリント



つないで



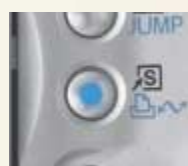
ひと押し



すぐ写真!

ボタンひとつでプリント開始!

ボタンが青く光ったら、あとはお気に入りの写真を選んでボタンを押すだけ。あっという間にキレイな写真のできあがりです。



ピクトブリッジ  
プリンタと直接つなげるPictBridge対応。

カメラ本体を直接プリンターとつなげられる標準規格です。S2 ISはPictBridge対応プリンターならメーカーや機種を問わず接続できます。



証明写真が作れるIDフォトプリント

IDフォトプリント\* パスポートや免許証などの証明写真を自分でつくれます。\*SELPHY CPシリーズ接続時のみ。  
\*用途によっては正式な証明写真としてお使いいただけない場合があります。

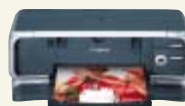


NEW SELPHY CP600

無線通信 PictBridge DIRECT PRINT  
希望小売価格...オープン価格

気軽に  
写真を  
つくろう

大きく  
プリント  
しよう



PIXUS iP8600

PictBridge BUBBLE JET DIRECT  
希望小売価格...オープン価格

## SOFTWARE あれこれ便利なソフトウェア

### 管理・検索・保存

「ZoomBrowser EX」(Windows版)\*

パソコンに取り込んだ画像をカンタンな操作で管理できます。フォルダ単位で整理したり、画像の検索も可能。



\*Macintoshでは、ImageBrowserに同等の機能が含まれています。

### レイアウト・プリント

「PhotoRecord」(Windows版)\*

用紙に複数の画像を自動的にレイアウトします。タイトルやコメントを加えたフォトアルバムもすぐできます。



### パノラマ合成

「PhotoStitch」(Windows/Macintosh版)

カメラのステッチアシストモードで分割して撮った複数の画像を、パソコンの画面上で一枚のパノラマ写真に合成できます。



## WEB 作品をインターネットで公開しよう

<http://www.imagegateway.net/>

ユーザー専用のオンラインサービス、それがキャノンイメージゲートウェイです(登録無料)。



### オンラインアルバムをつくらう



アクセスする



アップロード



コメント入力



インターネット上で家族や友達などに公開

### フォトブックサービス

自分でレイアウトした本格的な写真集をオンラインで注文できます(有料)。



### マイカメラサービス

画像や音声をダウンロードして、起動画面やシャッター音に設定できます。



主な仕様

カメラ部有効画素数	約500万画素	撮影モード	オート、プログラム、シャッタースピード優先、絞り優先、マニュアル露出、カスタム、ポートレート、風景、夜景、スペシャルシーン(新緑/紅葉、スノー、ビーチ、打上げ花火、パーティー/室内、ナイトスナップ)、マイクラフ、スティッチアシスト、動画
撮像素子	1/2.5型CCD 総画素数約590万画素	記録画素数	静止画 ラージ:2592×1944画素 ミドル1:2048×1536画素 ミドル2:1600×1200画素 スモール:640×480画素 動画 640×480画素:30fps/15fps、320×240画素:30fps/15fps SDカードの容量がいっぱいになるまで(ファイルサイズは最大1GB**)
レンズ	焦点距離(35mmフィルム換算) 6.0(W)~72.0(T)mm [36(W)~432(T)mm]	静止画圧縮率	スーパーファイン、ファイン、ノーマル
	F値 F2.7(W)~3.5(T)	記録フォーマット	静止画:DCF準拠 JPEG (Exif 2.2) / DPOF (Ver1.1)対応 音声:WAVE (ステレオ) 動画:AVI (画像データ: Motion JPEG、音声データ: WAVE [ステレオ])
	構成枚数 9群11枚(非球面レンズ1枚)	記録媒体	SDメモリーカード
	撮影距離(レンズ先端より) 通常撮影:50cm(W)~∞、90cm(T)~∞ マクロ撮影:10cm~50cm(W) スーパーマクロ撮影:10cm~10cm(W)	再生モード	シングル再生(ヒストグラム表示可能)、インデックス再生(サムネイルの画像)、スライドショー、動画再生(スロー再生可能) 拡大再生(約2~10倍、画像送り可能)、ジャンプ機能、サウンドレコード(最長2時間)、音声メモ(最長60秒)
	最大撮影範囲 22×16mm(W)、92×69mm(T)	その他の機能	PictBridge/CPダイレクト/Bubble Jetダイレクト対応、ExifPrint対応、言語設定(21種類)、マイクラフ機能
デジタルズーム	約4.0倍(光学ズームと合わせて最大約48倍)	インターフェース	USB 2.0 Hi-Speed (mini-B)、AV-OUT (ステレオ音声)
AF方式	TTL 1点AF(任意位置選択可能)、シングル/コンティニアス選択可能、AFロック可能、マニュアルフォーカス可能、フォーカスブラケティング機能、AF補助光(入/切可能)	電源	1次電池:単3形アルカリ電池、2次電池:単3形ニッケル水素電池(NB4-200 [別売] 推奨) コンパクトパワーアダプター (CA-PS700 [別売])
電子ビューファインダー	0.33型カラー液晶ファインダー(約11.5万画素、視野率:100%)	動画撮影時間*2	約210分(単3形アルカリ電池使用時)、約300分(単3形ニッケル水素電池使用時 NB4-200 [別売])
液晶モニター	1.8型低温ポリシリコンTFT液晶カラーモニター(約11.5万画素、視野率:100%)パリアングルタイプ	再生可能時間*3	約800分(単3形アルカリ電池使用時)、約900分(単3形ニッケル水素電池使用時 NB4-200 [別売])
測光方式	評価測光、中央部重点平均測光、スポット測光(中央固定/AF枠連動)	動作環境	温度:0~40℃ 湿度:10~90%
露出制御方式	プログラムAE、シャッタースピード優先AE、絞り優先AE、マニュアル露出(AEロック可能)	大きさ	113.0(幅)×78.0(高さ)×75.5(奥行き)mm(突起部を除く)
露出補正	±2段(1/3段ステップごと) AEB撮影可能	質量	約405g(本体のみ)
シャッタースピード	15~1/3200秒 1.3秒以上はノイズリダクション処理あり		
連写	高速連写:約2.4画像/秒、通常連写:約1.5画像/秒(ラージ/ファイン)		
感度	オート、ISO 50/100/200/400相当		
ホワイトバランス	オート、プリセット(太陽光/くもり/電球/蛍光灯/蛍光灯H/ストロボ)、マニュアル		
内蔵ストロボ(撮影範囲)	通常撮影:0.7~5.2m(W)、0.9~4.0m(T)、マクロ撮影:0.3~0.5m(W)(ISO感度設定:オート時)		

\*1 SDメモリーカードの容量、データ書き込み速度、また撮影条件により、60分または1GBに満たずに記録停止する場合があります。 \*2 測定基準:常温23℃、ワイド端で連続撮影。記録画素数はVGA、フレームレートは30フレーム/秒に設定しています。 \*3 測定基準:常温23℃、1画像あたり3秒間隔で連続再生。低温下では、バッテリー性能が低下する場合があります。(当社測定条件による)

16MB SDメモリーカード(付属)記録時				128MB SDメモリーカード記録時				512MB SDメモリーカード記録時			
静止画	スーパーファイン	ファイン	ノーマル	静止画	スーパーファイン	ファイン	ノーマル	静止画	スーパーファイン	ファイン	ノーマル
ラージ	約5枚	約9枚	約19枚	ラージ	約49枚	約87枚	約173枚	ラージ	約190枚	約339枚	約671枚
ミドル1	約8枚	約15枚	約30枚	ミドル1	約76枚	約136枚	約269枚	ミドル1	約295枚	約529枚	約1041枚
ミドル2	約13枚	約24枚	約46枚	ミドル2	約121枚	約217枚	約411枚	ミドル2	約471枚	約839枚	約1590枚
スモール	約52枚	約80枚	約127枚	スモール	約460枚	約711枚	約1118枚	スモール	約1777枚	約2747枚	約4317枚
動画	640×480画素(30フレーム/秒):6秒 320×240画素(30フレーム/秒):19秒	640×480画素(15フレーム/秒):13秒 320×240画素(15フレーム/秒):35秒		動画	640×480画素(30フレーム/秒):1分2秒 320×240画素(30フレーム/秒):2分53秒	640×480画素(15フレーム/秒):2分1秒 320×240画素(15フレーム/秒):5分12秒		動画	640×480画素(30フレーム/秒):3分57秒 320×240画素(30フレーム/秒):10分29秒	640×480画素(15フレーム/秒):7分30秒 320×240画素(15フレーム/秒):17分58秒	

撮影可能枚数(静止画)	液晶モニター表示時(CIPA測定準拠)**		ビューファインダー表示時**	
	単3形アルカリ電池	約130枚**	単3形アルカリ電池	約130枚
	単3形ニッケル水素電池	約550枚**	単3形ニッケル水素電池	約570枚

※上記は当社標準撮影条件によるものであり、被写体・撮影状況・撮影モードなどにより変化します。 \*1 液晶モニター表示時の撮影可能枚数はCIPA規格による。 \*2 ビューファインダー表示時の測定値は自社測定法による。ビューファインダー表示以外の項目はCIPA規格に同じ。 \*3 電池とメモリーカードは付属品と同一のものを使用。 \*4 電池はキヤノン製NB4-200、メモリーカードは付属品と同一のものを使用。

オプション			
製品名	型番	商品コード(JANコード)	希望小売価格(税別)
ソフトケース PSC-1450A	PSC-1450A	0849B001(4957792-030509)	¥ 2,800
ネックストラップ PSS-10A(ブラック)	PSS-10A	9745A001(4957792-020611)	¥ 2,000
ネックストラップ PSS-10B(ブルー)	PSS-10B	9746A001(4957792-020685)	¥ 2,000
ワイドコンバーター WC-DC58A*	WC-DC58A	0299B001(4960999-277127)	¥17,000
テレコンバーター TC-DC58B*	TC-DC58B	0300B001(4960999-277134)	¥15,000
クローズアップレンズ 500D 58mm*	C-UP58500D	2822A001(4960999-543338)	¥ 8,500
レンズアダプター/フードセット LAH-DC20	LAH-DC20	0301B001(4960999-277110)	¥ 3,500
単3形ニッケル水素電池 NB4-200	NB4-200	9227A001(4960999-206516)	¥ 2,200
バッテリー/チャージャーキット CBK4-200	CBK4-200	9228A002(4960999-206530)	¥ 6,500
コンパクトパワーアダプター CA-PS700	CA-PS700	7875A001(4960999-112213)	¥ 7,000
SDメモリーカード SDC-128M(128MB)	SDC-128M	8670A002(4960999-188324)	オープン価格
SDメモリーカード SDC-512MSH(512MB)	SDC-512MSH	9959A002(4960999-250793)	オープン価格
ハイパワーフラッシュ HF-DC1	HF-DC1	9940A002(4960999-250120)	¥12,000



\*装着時には、レンズアダプター/フードセットLAH-DC20が必要です。

●Microsoft、WindowsおよびWindowsロゴは米国Microsoft Corporationの米国およびその他の国における登録商標または商標です。 ●Macintoshは米国アップルコンピュータ社の商標です。 ●その他カタログに記載されている商品名は、一般に各社の登録商標、商標です。 ●仕様は改良のため予告なく変更することがありますので、あらかじめご了承ください。記載の仕様は2005年5月18日現在のものです。 ●PowerShot S2 IS、CP600の無償修理保証期間は、お買い上げ後1年間です。 ●修理用性能部品の保有期間は製造打ち切り後7年間です。 ●記載された価格はすべて税別です。 ●オープン価格商品の価格は販売店にお問い合わせください。 ●カラー液晶モニターについて:カラー液晶部は精密度の高い技術でつくられていますが、画素欠けや常時点灯する画素がある場合があります。これは故障ではありませんのであらかじめご了承ください。なお、これらの点は画像には記録されません。 ●他社製メモリーカードとの互換性につきましては各メーカーへお問い合わせください。

**話題の新製品が体験できます。**

**キャンンプラザ S** 〒108-8011 東京都港区港南2-16-6 CANON S TOWER (03) 6719-9022 / 10:00~17:30 (日祝除く)  
**キャンンデジタルハウス銀座** 〒104-0061 東京都中央区銀座3-9-7 トランス銀座ビルディング1F (03) 3542-1801 / 10:00~19:00 (日祝除く)  
**キャンンデジタルハウス新宿** 〒163-0401 東京都新宿区西新宿2-1-1 新宿三井ビル1F (03) 3345-9101 / 10:00~18:00 (日祝除く)  
**キャンンデジタルハウス梅田** 〒530-8260 大阪府大阪市北区梅田3-3-10 梅田ダイビルB1 (06) 4795-9101 / 10:00~18:00 (日祝除く)

展示していない製品もございますので、ご了承ください。  
 展示製品の最新情報は、ホームページでご確認ください。 **キャンンプラザ S canon.jp/s-tower キャンンデジタルハウス canon.jp/digitalhouse**

**製品に関する情報はこちらでご確認いただけます。**

**キャンン デジタルカメラ ホームページ**  
**canon.jp/dc**

**キャンンお客様相談センター**  
**デジタルカメラ 050-555-90002**

受付時間(平日) 9:00~20:00(土/日/祝) 10:00~17:00(1/1~3は休ませてください。)  
 ※海外からご利用の方、または050からはじまるIP電話番号をご利用いただけない方は043-211-9556をご利用ください。  
 ※受付時間は予告なく変更する場合があります。あらかじめご了承ください。

パソコン接続環境	
Windows	OS:Windows 98SE/Windows Me/Windows 2000 (SP4) /Windows XP 機種種:上記OSがプリインストールされていて、USBポートが標準装備されていること。(NEC PC9800/9821シリーズを除く)
Macintosh	OS:Mac OS X (v10.1.5~v10.3) 機種種:上記OSがプリインストールされていて、USBポートが標準装備されていること。

◎各ソフトウェアインストール時のハードディスクの必要空き容量は、同様のソフトウェアインストールガイドをご参照ください。  
 ◎USB2.0対応ポートとの接続はすべての動作を保証するものではありません。

**本体セット**

**パワーショット S2 IS 本体セット [9883A004]・・・オープン価格 (2005年6月上旬発売予定)**  
 型番:PSS2IS JANコード:4960999-273969  
 ●本体 ●レンズキャップ ●SDメモリーカード(16MB) ●ネックストラップNS-DC3 ●単3形アルカリ電池×4 ●ステレオビデオケーブルSTV-250N ●インターフェースケーブルIFC-400PCU ●CD-ROM ※価格は販売店にお問い合わせください。

アクセサリはキヤノン純正品のご使用をおすすめします。本デジタルカメラは、キヤノン純正のデジタルカメラ用アクセサリと組み合わせ使用した場合に最適な性能を発揮するように設計されていますので、キヤノン純正アクセサリのご使用をおすすめいたします。なお、純正品以外のアクセサリの不具合(例えば充電電池の液漏れ、破裂など)に起因することが明らかな、故障や発火などの事故については、弊社では一切責任を負いかねます。また、この場合の本デジタルカメラの修理につきましては、保証の対象外となり、有償とさせていただきます。あらかじめご了承ください。

**安全にお使い**  
 いただくために

●ご使用前に取り扱い説明書をよくお読みの上、正しくお使いください。  
 ●表示された正しい電源・電圧でお使いください。

●お求めは信用のある当店へ

0505M500 0022984

**2005年5月現在**