

Canon

PowerShot
S70/S60



_7.1 Mega Pixels

_Wide 28mm Canon Lens

_13 Shooting Modes

7.1 MEGA × WIDE COMPACT



Wide 28mm

Slim Capsule





PowerShot
S70

Mode ×13

Easy Operation



Photo Quality

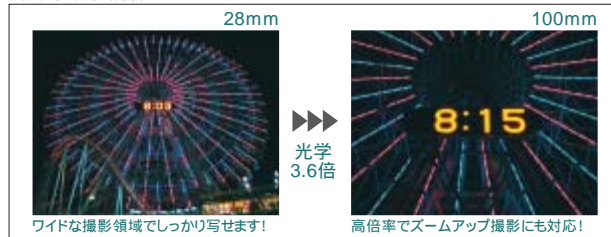
広角 28mm からの光学 3.6 倍ズームを実現

PowerShot S70/S60の最も大きな進化、それは焦点距離28mm(35mmフィルム換算)の広角撮影を実現したことです。広角撮影のメリットは室内での集合写真や、風景写真の広がり表現。身近な被写体でもひと味違った雰囲気演出できます。しかもワイド端が28mmでありながらテレ端では100mmを実現。オプションのテレコンバーターを利用すると200mmにできるため、一台で広角から望遠まで幅広い画角をカバーできるようになりました。

通常のデジタルカメラ



PowerShot S70/S60



光学
3.6倍



PowerShot S60

5.0メガピクセル

(パワーショット S60)...オープン価格



NEW

PowerShot S70

7.1メガピクセル

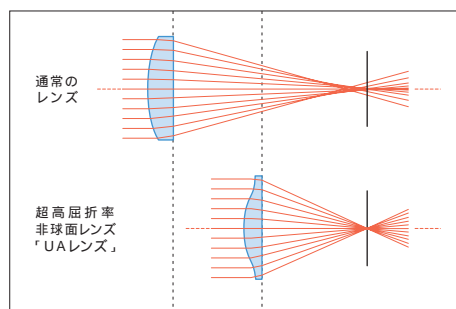
(パワーショット S70)...オープン価格

非球面レンズとして世界最高*の屈折率を実現した「UAレンズ」

カメラメーカーとしてのキヤノンの経験と優れた光学技術が、革命ともいべき高性能レンズを誕生させました。その輝かしい傑作に与えられた名前は「UAレンズ」(UA = Ultra high refractive index Aspherical Lens) 世界最高*の屈折率を誇るガラスモールド(Gmo)非球面レンズです。焦点距離を大幅に短縮するとともに、レンズの小型化とスリム化を両立。これにより、カメラ本体のコンパクト設計にも大きく貢献しています。デジタルカメラの小型化、高性能化がめざましい現在、UAレンズの登場はその進化を数年早めたといっても

過言ではありません。キヤノンはこの超高屈折率ガラスモールド非球面レンズを、すべてのデジタルカメラに先駆けてPowerShot S70/S60に採用。従来モデルよりもスリムなボディでありながら、広角撮影(28mm)と高倍率ズーム(光学3.6倍)を同時に手中におさめました。さらにガラスモールド非球面レンズが球面収差を良好に補正することにより、高精細CCDの描写力を最大限に引き出します。カメラの基本性能をことごとく高めたUAレンズは、撮影の楽しさも大きくひろげてくれることでしょう。

*2004年8月16日現在、当社調べ。





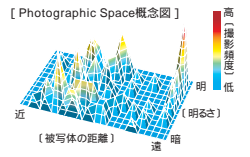
完成度の高さを象徴する優れた基本性能

高精度「7.1メガピクセルCCD」(S60は5.0メガピクセル) PowerShot S70は1/1.8型カメラ部有効約710万画素CCDを搭載(S60は500万画素)。最大(ラージ)で3072×2304という記録画素数を実現したことにより、きめ細やかな解像感となめらかな階調表現が可能になりました。作画を目的とした撮影において満足度の高い写真が撮れるのももちろん、大判サイズでプリントしたときも十分な鑑賞画質が得られるのが魅力です。

キヤノン独自の画像処理プロセッサ「DIGIC」、高度な演算処理能力で露出やホワイトバランス、ノイズレス処理など、高画質を生み出すためのプロセスを圧倒的なスピードで実行します。**DIGIC** 設定を自動的に最適化「iSAPSテクノロジー」いつでも気軽に撮影を楽しみたい。そんな気持ちに応えてくれるのが、カメラが撮影シーンを予測する「iSAPSテクノロジー」です。膨大な写真データの中から撮影頻度

を統計的に分析して築き上げた“Photographic Space”を利用することにより、高速AFや高精度AWBを実現しました。撮影時の設定を自動的に最適化します。

iSAPSハイスピードAF...シーンを解析し、AFスキャン範囲を最適に制御することで合焦速度を高速化。
iSAPSインテリジェントAE/AWB...撮影するシーンを事前に解析し、最適化されたアルゴリズムからの確な露出とホワイトバランスを算出。



(S60) RAW 28mm 絞り優先AE 1/1000秒 F3.2 補正 +2/3 ISO 50 WB オート

あらゆる光源下での撮影に対応「ホワイトバランス」、被写体の色味を忠実に表現するためには、光源に合わせたホワイトバランスの設定が欠かせません。そこで自動設定のオート、好みの白基準が設定できるマニュアルのほかに、プリセットとして「太陽光」「くもり」「電球」「蛍光灯」「蛍光灯H」「ストロボ」を用意。さらに海中などでの撮影に役立つ「水中」も選ぶことができます。

水中での撮影にはウォータープルーフケースWP-DC40(別売)が必要です。



縦ボジションでの撮影に効果を発揮する「SIセンサー」、カメラ本体の縦横ボジションを判別して画面の上側を認識するため、縦ボジションでの撮影で地面にピントが合う誤測距を防いでくれます。しかも太陽や空などの光源の影響を最小限にとどめた露出・ホワイトバランスで撮影できるので安心。なお「SIセンサー」は、縦ボジションで撮った画像を再生するときは回転させて縦に表示してくれます。

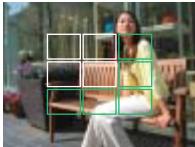


フィルムカメラ感覚で設定できる「ISO感度」、オートのほかに、ISO50、100、200、400相当の感度が選べます。夕暮れのように周囲が暗いときはISO400など高めの感度に設定したり、シーンの明るさや被写体、撮影意図に合わせて自由に感度を切り替えられます。画像の保存・加工に役立つ「RAW記録」* 画質の劣化がなく圧縮・解凍しても完全に復元できる保存形式です。JPEG形式で撮影しても、レックレビュー時ならRAWに切り替えて保存可能。確認用JPEG画像の画素数も選択できます。 *パソコンでの現像処理が必要です。

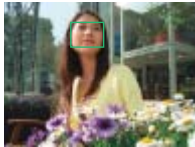
Shooting Function

思いのままに撮影が楽しめる豊富な撮影機能

高速&確実なピント合わせを実現「9点測距AiAF」、測距枠を9点設けたことで、高精度なピント合わせはもちろん、被写体の位置や構図を限定しない自由なフレーミングで撮影できます。さらにiSAPSハイスピードAFが合焦時間を大幅に短縮。シャッターチャンスを絶好のタイミングでとらえられます。



自由なピント合わせが可能「アクティブフレームコントロール」、通常のAFで被写体よりも手前や背景にピントが合ってしまう場合には「アクティブフレームコントロール」が有効です。任意の位置に測距枠を指定することができるため、構図を変化させることなく確実に被写体にピントを合わせられます。



AFとの併用で正確なピント合わせ「マニュアルフォーカス」、フォーカス位置をお好みで指定するときは、マニュアルフォーカスとAFの併用が便利です。まずマニュアルでおおよそのピントを合わせたら、その位置を基準にAFで前後をスキャン。厳密なフォーカス位置を検出できます。撮影状況に合わせてON/OFF可能な「AF補助光」、周囲が暗いシーンの撮影ではAF補助光を発光させることで、より精度の高いピント合わせを実行できます。



これらの写真はイメージです。




撮影モードをワンタッチで選べる「モードダイヤル」。“オート”のほか、シーンや被写体に応じて最適な設定を選べる“イメージゾーン”と本格的なマニュアル撮影にのぞめる“クリエイティブゾーン”で構成されています。

【イメージゾーン】
 ● [ポートレート] 背景をぼかして手前にいる人物を引き立たせたいときに効果的です。

● [風景] 近景から遠景まで奥行きのあるシーンの撮影に最適です。
 ● [夜景] 夕暮れやイルミネーションなどをバックにした人物撮影に有効です。
 ● [高速シャッター] 高速で移動している被写体もブレを最小限に抑えて撮影できます。
 ● [スローシャッター] 川や滝など被写体の流動感を印象的に撮りたいときに効果的です。
 ● [スティッチアシスト] 分割撮影した複数の画像を専用ソフトウェアでパノラマ写真に合成できます。
 ● [動画] VGAサイズ(640×480)の場合、音声付きで最長30秒(10フレーム/秒)撮影が可能。

【クリエイティブゾーン】
 ● [プログラムAE] 明るさに応じてシャッタースピードと絞り数値を自動調整します。
 ● [シャッタースピード優先AE] シャッタースピードに応じて絞り数値を自動調整。
 ● [絞り優先AE] ポケ味を活かしたいときに絞り数値を任意に設定可能。
 ● [マニュアル露出] シャッタースピードと絞り数値をお好みで設定できます。
 ● [カスタム] 使用頻度の高い設定やパラメーターをあらかじめ登録しておけます。
 【オート】 AUTO 設定はすべてカメラまかせ。シャッターボタンを押すだけでいつも手軽に撮影を楽しめます。

さらなる表現意欲に応えるこだわりの撮影機能

4cmまで被写体に寄って撮れる「マクロ撮影」 草花や水滴、昆虫といった小さな被写体を至近距離で撮りたいときに活躍するのがマクロ撮影です。ワイド端でわずか4cm(撮影範囲:約64×47mm)まで近づいて接写できます。通常よりもダイナミックな構図と自然なボケ味を演出できるのが魅力。なお、テレ端では30cm(撮影範囲:約106×80mm)での撮影が行えます。15秒～1/2000秒の「シャッタースピード」シーンの明るさや表現意図にあわせてシャッタースピードを設定できます。また露光時間が1.3秒より長くなると、自動的にノイズリダクションを行い、画像をクリアにします。ストロボ発光量の「マニュアル設定」適正露出が得られないときや、意図的にストロボの明るさを変えたいときは発光量を3段階に調節できます。

露出の設定を最適化する「セーフティシフト」シャッタースピード優先AEや絞り優先AEで設定した値が露出オーバーやアンダーになると、適正露出が得られる範囲でユーザーの撮影意図を反映しつつ設定値を最適化します(ON/OFFの切り替えも可能)。写真の印象を変えられる「色効果モード」コントラストやシャープネス、色の濃淡の効果を設定することで、「くっきり」「すっきり」「ソフト」「セピア」「白黒」といった、さまざまな印象の画像が撮影できます。また「カスタム」には独自の色効果設定を登録しておけます。発光タイミングを選べる「先幕・後幕シンクロ」PowerShot S70/S60は、シャッターが開いた直後に発光する通常の「先幕シンクロ」に加えて、シャッターが閉じる寸前に発光する「後幕シンクロ」も設定できます。

微妙な露出補正に役立つ「ブラケティング撮影」1レリーズで露出の異なる3画像を撮影可能。ピントをずらして撮れる「フォーカスブラケティング機能」も搭載。



高速/通常の切り替えが可能な「連写モード」S70は高速で約2.0画像/秒、通常で約1.2画像/秒。またS60は高速で約2.0画像/秒、通常で約1.5画像/秒が選べます。 レンジ/ファイン、液晶モニター非表示時。天体観測などに役立つ「インターバル撮影」撮影時間の間隔は1分から60分まで1分単位で設定でき、最長で99時間の定点観測撮影が楽しめます。



[S60] RAW 28mm プログラムAE 1/50秒 F2.8 露出補正 +1 ISO 50 WB オート

Accessories

テレコンバーター(2.0倍)(別売)

レンズの焦点距離を大きく伸ばせます。装着後はテレ端で最大約200mm(35mmフィルム換算)を実現。遠くの被写体もぐっと引き寄せて撮影できます。



テレコンバーター TC-DC10 希望小売価格...¥12,000(税別)

コンバージョンレンズアダプター(別売)

テレコンバーター(TC-DC10)を使って撮影したいときは、PowerShot S70/S60のカメラ本体に専用のレンズアダプターを取り付けてから使用します。



コンバージョンレンズアダプター LA-DC10 希望小売価格...¥3,000(税別)

ワイヤレスコントローラー(別売)

カメラ本体から離れた場所でも撮影や再生、画像送りが行えます。セルフタイマー代わりに手ブレを防ぐための外部レリーズとしても使えるので便利です。



ワイヤレスコントローラー WL-DC100 希望小売価格...¥3,000(税別)



28mm



100mm



200mm



ウォータープルーフケース(別売)

水深40m(JIS保護等級8)の防水性を実現。ビーチやゲレンデといったレジャーシーンのほか、悪天候下での撮影でも活躍します。



ウォータープルーフケース WP-DC40 希望小売価格...¥19,800(税別)

オプションレンズ使用時にはレンズアダプターが必要です。オプションレンズやウォータープルーフケースを利用した撮影では液晶モニターをご使用ください。オプションレンズやウォータープルーフケース装着時に内蔵ストロボを使用した場合画面の一部が暗くなります。

Easy Operation

使うほどに撮影が楽しくなる快適な操作性

PowerShot S70/S60は、ボディの素材にアルミマグネシウム合金を採用し、優れた強度と輝度を実現。さらに各種ボタンの配置にこだわり、液晶モニターの視認性を向上させることで、デザイン性と操作性を高次元で融合させました。高速起動

レンズカバーをスライドするとカメラがスピーディに起動。急なシャッターチャンスも、すぐ対応できるので便利です。十字ボタン

中央に[SET] ボタンを装備。メニューの選択 / 決定などの操作が快適に行えます。ファンクションボタン



露出補正やホワイトバランスなど使用頻度の高い項目を集約しているため、撮影時に迷うことなく設定が行えるので安心です。

メニュー画面

大きなアイコンとアニメーションを利用した視認性の高いインターフェイスを採用。メニュー設定が簡単にできるようになりました。



露出の状態が確認できる「ヒストグラム表示」



撮影した画像の露出状態を液晶モニター上でヒストグラムとして確認できます。露出のオーバー / アンダーが視覚的に判断できます。

画像のチェックに役立つ「拡大再生機能」

再生時の画像は約2~10倍まで連続的に拡大できます。十字ボタンで上下・左右にスクロールすることで、ディテールをチェックしたい場所にスムーズに移動できます。

お好みにカスタマイズできる「マイカメラ機能」

カメラの起動画面や起動音などに、自分で撮影した画像や記録した音声を登録できます。自分仕様にカスタマイズすることで、カメラに触れるのが楽しくなります。安心の大容量バッテリー

専用バッテリーとして充電式リチウムイオン電池「NB-2LH」を付属しています。サイズは小型ながら豊富な容量を誇り、長時間&大量枚数の撮影も余裕でこなせるのが魅力です。オールインワンパッケージ

バッテリーやチャージャー、CFカードのほか、各種ケーブルやソフトウェアなどが付属。すぐに撮影が始められるので安心。



Direct Print

カメラダイレクト

イージーダイレクトボタン

PowerShot S70/S60本体をカメラダイレクト対応のプリンターに接続すると、ボタンが青く点灯します。あとはお好みの画像を選んでボタンを押すだけ。手軽にフォトプリントが楽しめます。またパソコン接続時 (Windowsのみ)には画像転送を行うことも可能です。



プリント機能*1

[IDフォトプリント]

履歴書やパスポートの証明写真*2が手軽につくれます。

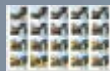
[ムービープリント]

動画をコマ割りのインデックス風にプリントできます。



*1 IDフォトプリント、ムービープリントはCPプリンターとのカメラダイレクト時のみ使用可能です。

*2 用途などの条件によっては正式な証明写真として認められない場合があります。



PictBridge (ピクトブリッジ) PictBridge

デジタルカメラとプリンターを直接つないでフォトプリントを楽しめるように定められた標準規格です。PowerShot S70/S60はPictBridgeに対応しているため、キヤノン製はもちろん他社メーカーのPictBridge対応プリンターとも、カメラ本体を接続するだけでスムーズにプリントできます。

COMPACT PHOTO PRINTER

CP-330

コンパクトフォトプリンターCP-330
オープン価格



PIXUS 300PD

希望小売価格... ¥45,800 (税別)

Software

ZoomBrowser EX*

画像の整理や検索がスムーズに行える便利なソフトウェア、それが「ZoomBrowser EX」です。画像の取り込み、プリント、スライドショーなどの代表的な機能をアイコン化したシンプルなインターフェイスは初心者でも直感的に扱えるので安心。



しかも「RAW現象」やCANON iMAGE GATEWAYへの画像のアップロード、パソコンに接続することにより遠隔操作で撮影が楽しめる「リモート撮影機能」など、あなたのフォトライフを強力にバックアップする機能が豊富に用意されています。PhotoRecord*

リストからお好みの画像を選ぶだけで、用紙サイズにあわせて自動的にレイアウト&プリントします。背景やフレーム、タイトル、コメントなどの演出を加えるのも楽しそう。画像の整理に便利なインデックスプリントもできます。

*Macintoshでは、ImageBrowserに同等の機能が含まれています。

PhotoStitch

スティッチアシストモードを使って分割撮影した複数の画像を、一枚に合成できるソフトウェアです。精度の高いパノラマ写真が手軽につくれます。さらに便利なソフトウェア

ArcSoft PhotoStudio

画像の色調や明るさを補正したり、特殊効果を使った加工が楽しめます。豊富な機能を備え、レベルの高い画像編集を行える便利なソフトウェアです。

ArcSoft VideoImpression

カンタンな操作で動画を思いのままに編集できます。不要な部分を削除したり、複数の動画や画像をつないで、オリジナルのムービーが作成できます。[ArcSoft問い合わせ先] TEL.03-5795-1392(http://www.arcsoft.jp/support/)

ドライバーレスでPCとつなげる「PTP対応」

PTP (Picture Transfer Protocol) とは、パソコンに画像を転送するとき用いられる標準的なプロトコルです。最新OS (Windows XP、Mac OS X) を搭載したパソコンなら、専用ドライバーのインストールは必要ありません。ケーブルを使って接続するだけでスムーズに画像を転送できます。

S70とS60はソフトウェアのバージョンが異なります。

CANON iMAGE GATEWAY



デジタルフォトをもっと楽しんでもいただくためのユーザー専用コミュニティサイトです。本製品をご購入いただくと、付属のソリューションディスクを使って無料で登録できます。画像や動画をWeb上にアップして自分だけのアルバムをつくり、オンラインで写真のプリントオーダーをするなど、便利なサービスがいつでも利用できます。また各種アップデート情報もメールでお知らせします。一部有料のサービスもあります。

CANON
iMAGE
GATEWAY

キヤノン イメージゲートウェイ ホームページ
<http://www.imagegateway.net/>

主な仕様

	PowerShot S70	PowerShot S60	PowerShot S70	PowerShot S60
カメラ部有効画素数	約710万画素	約500万画素	PowerShot S70	PowerShot S60
撮像素子	1/1.8型CCD 総画素数約740万画素	1/1.8型CCD 総画素数約530万画素	記録画素数	静止画 ラーズ:3072×2304画素 ミドル:2592×1944画素 ミドル2:2048×1536画素 ミドル3:1600×1200画素 スモール:640×480画素
レンズ	5.8(W)-20.7(T)mm(28(W)-100(T)mm)		動画	ラーズ:2592×1944画素 ミドル:2048×1536画素 ミドル2:1600×1200画素 スモール:640×480画素
F値	F2.8(W)-F5.3(T)		静止画圧縮率	スーパーファイン、ファイン、ノーマル
構成枚数	7群8枚(非球面レンズ2枚)		記録枚数(合計時間)	スーパーファイン、ファイン、ノーマル
撮影距離	通常撮影:44cm - マクロ撮影:4cm(W)/30cm(T) - 44cm マニュアルフォーカス撮影:4cm(W)/30cm(T) -		CFカード 同時記録	スーパーファイン、ファイン、ノーマル
マクロ時最大撮影範囲	64×47mm(W)×106×80mm(T)		ミドル1	スーパーファイン、ファイン、ノーマル
デジタルズーム	約4.1倍 ¹⁾		ミドル2	スーパーファイン、ファイン、ノーマル
AF方式	TTL9点測距AF/1点AF(任意位置設定可能)、AFロックおよびマニュアルフォーカス可能、フォーカスブレкетин機能		ミドル3	スーパーファイン、ファイン、ノーマル
光学ファインダー	実像式光学ズームファインダー		スモール	スーパーファイン、ファイン、ノーマル
液晶モニター	1.8型低温ポリシリコンTFT液晶カラーモニター(約11.8万画素、視野率:100%)		RAW	スーパーファイン、ファイン、ノーマル
露出制御方式	プログラムAE、シャッタースピード優先AE、絞り優先AE、マニュアル露出(AEロック可能、セーフティオフ可能)		動画	スーパーファイン、ファイン、ノーマル
露出補正	±2段(1/3段ステップ)、AEB撮影可能		記録フォーマット	静止画:JPEG(Exif2.2)、RAW 動画:AVI(画像データ: Motion JPEG、音声データ: WAVE(モノラル))
シャッタースピード	15 - 1/2000秒 1.3秒以上はノイズリダクション処理あり		記録媒体	コンパクトフラッシュカード(Type およびType)
連写	高速連写:約2.0画像/秒 連続約15枚 通常連写:約1.2画像/秒 連続約23枚	高速連写:約2.0画像/秒 連続約8枚 通常連写:約1.5画像/秒 連続約8枚	再生モード	シングル再生(ヒストグラム表示可能)、インデックス再生(サムネイル9画像)、動画再生、拡大再生(液晶モニター上で拡大可能、約2倍-10倍)スライドショー、音声×2(最大60秒まで記録可能)、画像回転可能
測光方式	測光方式:中央重点平均測光、スポット測光(中央固定/AF枠連動)		カメラダイレクト	PictBridge / CPダイレクト / Bubble Jetダイレクト対応
感度	オート、ISO50 / 100 / 200 / 400相当 オート時はカメラが最適値に自動設定		インターフェース	USB(mini-B)、AV-OUT(NTSCまたはPAL切替可能、モノラル音声)
ホワイトバランス	TTLオートホワイトバランス、プレセットホワイトバランス(太陽光、夕日、電球、蛍光灯、ストロボ、水中) マニュアルホワイトバランス		電源	専用充電式リチウムイオン電池(NB-2LH付属)、ACアダプターキット(ACK700(別売))
内蔵ストロボ(撮影距離)	55cm - 4.2(W)/2.0(T)mm(感度設定:ISO 100相当時)		撮影可能枚数	液晶モニター表示時:約140画像 ²⁾ CIPA標準準拠) 液晶モニター非表示時:約370画像 ³⁾
撮影モード	オート、クリエイティブゾーン:プログラム/シャッタースピード優先/絞り優先/マニュアル露出/カスタム イメージゾーン:ポートレート/風景/夜景/高速シャッター/スローシャッター/スティッチアシスト/動画		再生可能時間 ⁴⁾	約210分
			大きさ	114.0(幅)×56.5(高さ)×38.8(奥行)mm(突起部を除く)
			質量	約230g(本体のみ)

*1 光学ズームレンズとの組み合わせで最大約15倍のズームが可能。 *2 液晶モニター表示時の撮影可能枚数はCIPA規格による。電池とメモリーカードは付属品と同一のものを使用。 *3 液晶モニター非表示時の測定値は自社測定法による。液晶モニター非表示時以外の項目はCIPA規程に同じ。電池とメモリーカードは付属品と同一のものを使用。

オプション

製品名	型番	商品コード(JANコード)	希望小売価格(税別)
バッテリーパック NB-2LH (720mAh)	NB-2LH	9612A002/4960999-216416	¥ 6,000
バッテリーチャージャー CB-2LT	CB-2LT	7303A002/4960999-036816	¥ 5,000
カーバッテリーチャージャー CB-2LT	CBC-NB2	7873A001/4960999-112510	¥11,000
ACアダプターキット ACK700	ACK700	7305A004/4960999-036830	¥ 7,500
ソフトケース SC-PS900	SC-PS900	7728A001/4960999-046259	¥ 3,000
ウォータープルーフケース WP-DC40	WP-DC40	9611A002/4960999-216393	¥19,800
ウォータープルーフケース ウェイブ WW-DC1	WW-DC1	9876A001/4960999-246727	¥ 3,000
テレコンバーター TC-DC10 ^{*1)}	TC-DC10	9609A001/4960999-216362	¥12,000
コンパクトフラッシュアダプター LA-DC10	LA-DC10	9610A001/4960999-216379	¥ 3,000
ワイヤレスリモコン WL-DC100	-	5748A001/4960999-162201	¥ 3,000
コンパクトフラッシュカード FC-32M (32MB)	FC-32M	5838A002/4960999-162300	オープン価格
コンパクトフラッシュカード FC-64M (64MB)	FC-64M	5840A002/4960999-162317	オープン価格
コンパクトフラッシュカード FC-128M (128MB)	FC-128M	5841A002/4960999-162324	オープン価格
コンパクトフラッシュカード FC-256MH (256MB)	FC-256MH	8259A002/4960999-177205	オープン価格
コンパクトフラッシュカード FC-512MSH (512MB)	FC-512MSH	9137A002/4960999-203201	オープン価格
PCMCIAアダプター	-	3229A002/4960999-161433	¥ 3,000

*1 装着時にはコンパクトフラッシュアダプター LA-DC10 が別途必要です。 *2 印刷するにはペーパーカセットPCP-CP100(ワイドサイズ用)が別途必要です。CP-330のみ対応。 *3 印刷するにはペーパーカセットPCP-CP100(ポストカード用)が別途必要です。

製品名	型番	商品コード(JANコード)	希望小売価格(税別)
コンパクトフラッシュカード CP-330	CP-330	9556A004/4960999-214757	オープン価格
バッテリー/チャージアダプターキット BCA-CP100	-	7807A001/4960999-049533	¥15,000
バッテリーパック NB-CP100 (CP-330およびBCA-CP100に付属)	NB-CP100	7806A001/4960999-049519	¥12,000
カーバッテリーアダプター CBA-CP100	-	7202A002/4960999-034898	¥ 9,000
ペーパーカセット PCW-CP100(ワイドサイズ用)	-	8853A004/4960999-240435	¥ 1,600
ペーパーカセット PCP-CP100(ポストカードサイズ用)	-	7902A001/4960999-110752	¥ 1,200
ペーパーカセット PCC-CP100(カードサイズ用)	-	8853A003/4960999-194219	¥ 1,000
カーインク/ペーパーセット KW-24PR(ワイドサイズ/24枚分) ²⁾	KW-24PR	9401A001/4960999-211428	¥ 2,000
カーインク/ペーパーセット KP-36PR(ポストカードサイズ/36枚分) ³⁾	KP-36PR	7737A001/4960999-047034	¥ 2,100
カーインク/ペーパーセット KL-36PR(ワイドサイズ/36枚分)	KL-36PR	7738A001/4960999-047041	¥ 1,700
カーインク/ペーパーセット KL-36PR(2PACK/Lサイズ/72枚分)	KL-36PR 2PACK	7738A003/4957792-017128	¥ 2,400
カーインク/ペーパーセット KC-36PR(ワイドサイズ/36枚分)	KC-36PR	7739A001/4960999-047058	¥ 1,500
カーインク/ラベルセット KC-18PR(ワイドサイズ/18枚分)	KC-18PR	7740A001/4960999-047065	¥ 1,500
カーインク/ラベルセット KC-18PR(ワイドサイズ/18枚分)	KC-18PR	7741A001/4960999-047072	¥ 1,500
CP100用アダプター CPCA-1	CPCA-1	9440A001/4957792-018606	¥ 2,800

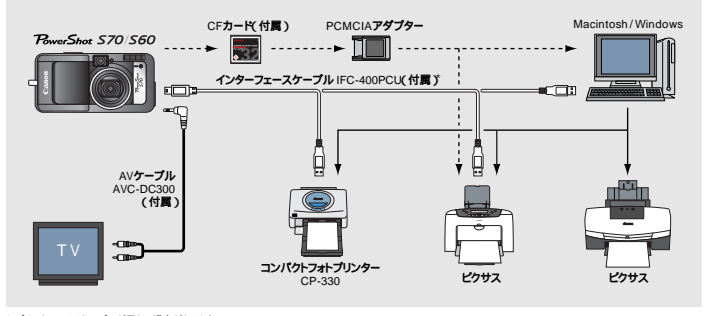


パソコン接続環境

	PowerShot S70	PowerShot S60
Windows	OS:Windows 98SE / Windows Me / Windows 2000 SP4 / Windows XP 機種:上記OSがプリインストールされている、USBポートが標準装備されていること。(NEC PC9800/9821シリーズを除く)	OS:Windows 98(SEを含む) / Windows Me / Windows 2000 / Windows XP 機種:上記OSがプリインストールされている、USBポートが標準装備されていること。(NEC PC9800/9821シリーズを除く)
Macintosh	OS:Mac OS X v10.1.5 - v10.3.3 機種:上記OSがプリインストールされている、USBポートが標準装備されていること。	OS:Mac OS 9.0 - 9.2, Mac OS X(v10.1 / v10.2 / v10.3) 機種:上記OSがプリインストールされている、USBポートが標準装備されていること。

自ソフトウェアインストール時のハードディスクの必要空き容量は、同機のソフトウェアインストールガイドをご参照ください。 USB2.0対応ポートとの接続はすべての動作を保証するものではありません。

システム構成図



* プリンターによりケーブルが異なる場合があります。

本体セット

パワーショット S70 本体セット¹⁾ 9514A004]... オープン価格 型番:PSS70 JANコード:4960999-213859
 パワーショット S60 本体セット¹⁾ 9458A004]... オープン価格 型番:PSS60 JANコード:4960999-216461
 本体 CFカード(32MB) リストストラップ WS-300 バッテリーパック NB-2LH バッテリーチャージャー CB-2LT
 インターフェースケーブル IFC-400PCU CD-RH 価格販売店にお問い合わせください。

アクセサリはキヤノン純正品のご使用をおすすめします。本デジタルカメラは、キヤノン純正のデジタルカメラ用アクセサリと組み合わせ使用した場合に最適な性能を発揮するように設計されています。キヤノン純正アクセサリのご使用をおすすめいたします。なお、純正品以外のアクセサリの不具合(例えばバッテリーパックの液漏れ、破裂など)に起因することが明らかな、故障や発火などの事故による損害については、弊社では一切責任を負いかねます。また、この場合の本デジタルカメラの修理につきましては、保証の対象外となり、有償とさせていただきます。あらかじめご了承ください。

「Canon IMAGE GATEWAY」および「image gateway」は、日本国内における商標です。「映像エンジン」は、日本国内における登録商標です。Microsoft、WindowsおよびWindowsロゴは米国Microsoft Corporationの米国およびその他の国における登録商標または商標です。Macintoshは米国アップルコンピュータ社の商標です。CompactFlashは米国SanDisk社の商標です。その他カタログに記載されている商品名は、一般に社名の登録商標、商標です。仕様は改良のため予告なく変更することがありますので、あらかじめご了承ください。記載の仕様は2004年8月20日現在のものです。PowerShot S70/S60、PIXUS、CP-330の無償修理保証期間は、お買い上げ後1年間です。修理用性能部品の保有期間は製造打ち切り後7年間で、カー液晶モニターについては、カー液晶部は精密度の高い技術でつくられていますが、画面欠けや常時点灯する画素がある場合があります。これは故障ではおめせんのであらかじめご了承ください。これらの画素は画像には記録されません。他社製CFカードとの互換性につきましては各CFメーカーへお問い合わせください。マイクドライブ使用時の注意事項:マイクドライブはハードディスクが高速回転する記録媒体であるため、フラッシュメモリーを使用したCFカードに比べ振動や衝撃の影響を受けやすい構造です。マイクドライブ使用時、特に記録や再生中はカメラに振動や衝撃をえないよう十分にご注意ください。

話題の新製品が体験できます。

キヤンプラザ S 〒108-8011 東京都港区港南2-16-6 CANON S TOWER (03)6719-9022 / 10:00 ~ 17:30(日祝除く)
 デジタルハウスゼロワン銀座 〒104-0061 東京都中央区銀座5-9-9 1F (03)3289-0801 / 10:00 ~ 18:00(土日祝除く)
 デジタルハウスゼロワン新宿 〒163-0401 東京都新宿区西新宿2-1-1 新宿三井ビル1F (03)3345-9101 / 10:00 ~ 18:00(日祝除く)
 デジタルハウスゼロワン梅田 〒530-8260 大阪府大阪市北区梅田3-3-10 梅田ダイビルB1 (06)4795-9101 / 10:00 ~ 18:00(日祝除く)
 展示していない製品もございますので、ご了承ください。キヤンプラザ S canon.jp/s-tower デジタルハウスゼロワン canon.jp/01
 展示製品の最新情報は、ホームページでご確認ください。

製品に関する情報はこちらでご確認いただけます。

Home Page キヤノン デジタルカメラ ホームページ
canon.jp/dc

キヤノンお客様相談センター(全国共通電話番号)
0570-01-9000 (商品該当番号:71)

受付時間 平日 9:00 ~ 20:00 土日祝 10:00 ~ 17:00(1/1 - 3は休業させていただきます。)
 お電話が繋がらなりましたら音声ガイダンスに従って、商品該当番号「71」または「デジタルカメラ」とお話しください。
 PHsまたは海外からご利用の方、ナビダイヤルをご利用いただけない方は043-211-9556をご利用ください。
 音声応答システム/受付時間/該当番号は予告なく変更場合があります。あらかじめご了承ください。

Canon キヤノン株式会社・キヤノン販売株式会社
 〒108-8011 東京都港区港南2-16-6 CANON S TOWER

安全にお使いいただくために
 ご使用前に取り扱い説明書をよくお読みの上、正しくお使いください。
 表示された正しい電源・電圧でお使いください。

お求めは信用のある当店で

2004年8月現在

0804DP400 00194186