

### Gracias por comprar un producto Nissin

El Nissin Power Pack PS-300 es una batería externa para Flash de cámara. Usando el Power Pack PS-300 junto con las baterías pilas del flash puestas, hace que este recicle hasta 4 veces más rápido que la alimentación estandar. Lleva dos baterías, para poder utilizar dos flashes al mismo tiempo.

Antes de utilizar el Power Pack PS-300, por favor leer este manual de operaciones junto con el manual de su cámara, para comprender mejor su utilización.

Nissin proporciona dos tipos de cables acordes al tipo de conexión del modelo de flash para el que van destinados. Revisar las tablas siguientes para ver que cable corresponde a su flash.

#### Conexión Tipo C para Canon :

Nissin Di866 Canon  
Canon 580EXII, 580EX, 550EX, MR-14EX and MT-24EX

#### Conexión Tipo N para Nikon :

Nissin Di866 Nikon  
Nikon SB900, SB800, SB80DX, SB28DX

Conexión personalizada(\*1):Para flashesOlympus, Pentax, Sony, Metz, y Sunpak .

\*1 - Este servicio depende del Pais, consulte con su Distribuidor local.

## INSTRUCCIONES DE SEGURIDAD

Estas instrucciones de seguridad son importantes Para utilizar el producto de forma segura y correcta. Por favor, léalas antes de utilizar el producto.

### PELIGRO

Este signo se refiere a peligro grave o daños.

- Este pack de alimentación contiene alto voltaje partes eléctricas. No intente abrir o modificar el Power pack . Mantener el pack de alimentación lejos de los niños.
- No toque el interior de las piezas de la apertura cuando la unidad este estropeada.
- Envíelo al servicio técnico o lugar donde lo compró.
- No use el Power pack con productos inflamables, gas o Productos Químicos. Puede ocasionar un incendio.
- No toque el Power pack de con manos mojadas. Lleva dentro un pack de Alto voltaje y puede ocasionar descargas.
- Conecte firmemente al cargar la batería. Un a mala conexión puede ocasionar un sobrecalentamiento.

### PRECAUCIONES

Este signo hace referencia a Precaución.

- No guarde el Power Pack en lugares con temperaturas superiores a 40°C, Tales como un coche.
- El power pack no es resistente al agua, manténgalo protegido de lluvia, nieve o lugares húmedos.
- No utilice alcohol u otros productos agresivos para limpiar el Power pack o la funda.
- Utilice solo baterías originales, no intente instalar otras baterías, ya que podría ocasionar daños en los circuitos.

- Esta fuente de alimentación permite al flash disparar mas destellos que la fuente original, esto puede ocasionar un sobrecalentamiento del flash si no se usa correctamente. Algunos flashes llevan una protección para sobrecalentamiento. Lea bien las instrucciones cuando use este Power Pack, para utilizarlo correctamente.

## Nomenclatura



- 1 Unidad Power Pack
- 2 Switch de Encendido
- 3 Lámpara indicación encendido
- 4 Conexión 1
- 5 Conexión 2
- 6 Tapa de conexión
- 7 Cable de alimentación
- 8 Compartimento Batería
- 9 Batería
- 10 Funda
- 11 Fijación a cinturón
- 12 Correa
- 13 Adaptador AC y Cable de Red

## MAS RECOMENDACIONE

- No realice más de 20 disparos consecutivos a máxima potencia de flash, podría ocasionar daños en el flash. Descanse 10 o 15 minutos después de realizarlos .
- Cuando se el cable de flash esta conectado al flash y lo desconecta, en ese extremo leva Alto voltage, tenga cuidado.
- El Power Pack funciona solo cuando tiene las pilas puestas el flash. Por favor no las retire del flash.
- Por razones de seguridad el power Pack solos puede encenderse cuando el cable esté conectado a la unidad de Flash.
- Usando dos flashes conectados el consumo de energía es mayor, y por lo tanto puede tardar un poco más en recicar.
- El circuito oscilante es automático e interrumpe la corriente que sale del power pack cuando hay un sobre calentamiento. En esos momentos el Flash solo está alimentado con sus propias y el tiempo de reciclaje aumenta. Cuando se enfría, que suele tardar 4 o 5 min. la alimentación se restablece automáticamente y vuelve a operar normal.

## CARGA DE BATERÍA

\* Utilice solo baterías NISSIN originales.

- Conecte el cable de alimentación al adaptador de CA en la salida de CA. (fig.1)
- Conecte el adaptador AC a la Batería.
- La lampara Roja del cargador se enciende y empieza la carga (fig.2)
- La batería está cargada en aproximadamente 4 horas.
- La lampara cambia a Verde está totalment cargada.
- Desconecte el cargador de la batería.

Desconectar el cargador de la corriente cuando no se use.

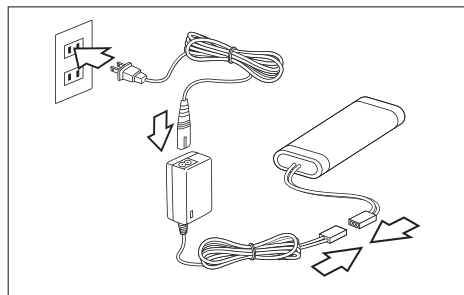


fig.1

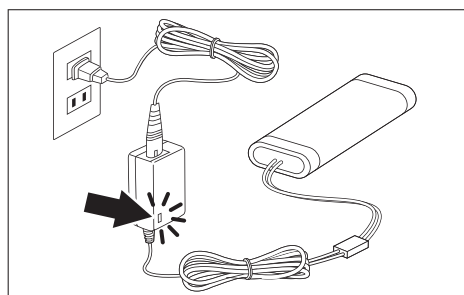


fig.2

## CONECTANDO LA BATERÍA

Asegurese de apagar el Power Pack PS-300. (Imagen 1)



Imagen.1

Extariga el power pack de la funda de Piel. (Imagen 2)

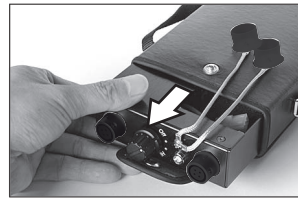


Imagen.2

Conecte la batería a la unidad del Power Pack Firmemente (Imagen 3).

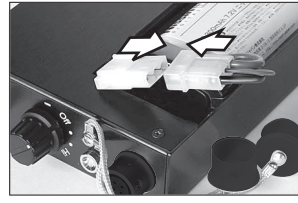


Imagen.3

Introduzca la batería en su compartimento. (Imagen .4)

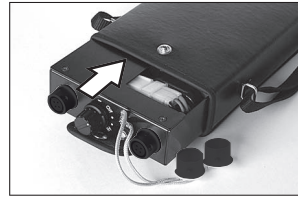


Imagen.4

Vuelva a meter el Power pack dentro de la funda de piel. y cerrar la tapa. (Imagen .4)

## CONECTAR EL FLASHS A LA BATERÍA

⚠ Asegurese de apagar el flash y el Power Pack antes de hacer la conexión.

### Usando un solo flash

Use el cable compatible con su modelo de flash. Mantenga fijamente el cable de conexión e insertelo para que encaje perfectamente y acorde a las marcas en el conector. (Imagen 5)

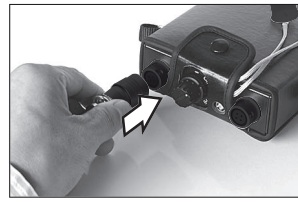


Imagen.5

Puede conectarlo en el conector 1 o en el conector 2.

Tapar el conector no utilizado con la tapa sujeta al conector. (Imagen 6)

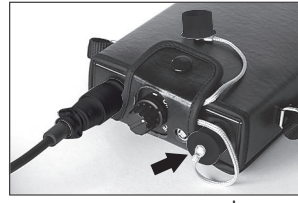


Imagen.6

Conecte el cable de alimentación al Flash. (Imagen 7)



Imagen.7

### Usando dos flashes a la vez

Puede usar dos flashes conectados a la vez.

Estos dos flashes pueden se de la misma marca o distinta siempre que estén conectados con sus respectivos cables compatibles. (Imagen 8)



Imagen.8

Mantenga el cable de alimentación del flash e insertelo en el flash y la batería acorde al tipo de conexión y posición correspondiente. Conecte el cable correspondiente al modelo de flash.

## DESCONECTAR EL CABLE DE ALIMENTACIÓN

Apague el flash y el Power pack antes. Coja del conector de alimentación al flash y tire de él firmemente. (Imagen 9)

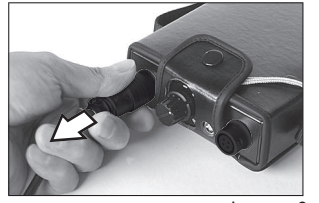


Imagen.9

## ENCENDIDO

\* Asegurese de que las pilas están correctamente instaladas en el flash. Sin las pilas en el flash, no funciona el Power Pack. (Imagen 10)



Imagen.10

\* El power pack no funciona si el cable de alimentación no esta conectado en el flash y en el Power Pack PS-300.

- Conectar el cable de alimentación al flash y al Power Pack PS-300 después ponga el interruptor en posición ON.
- La lámpara de indicación se encenderá en verde, naranja o rojo dependiendo la posición del Power Pack.(Imagen 11)
- Para un mayor reciclaje y si se utilizarán dos flashes es recomendable que esté en posición Rojo(Hi Máxima). Para ahorro de batería o poco uso de flash, se recomienda poner el Condensador en posición, verde(bajo) o naranja (medio) .



Imagen.11

Verde(bajo) Naranja(medio) Rojo(Máxima Hi)

- Una lámpara en el flash, indica que este está preparado después de un segundo.
- En el Power Pack hay una lámpara vinculada a la del flash, que estará encendida cuando el flash esté listo y apagada cuando esté cargando (Imagen 12).

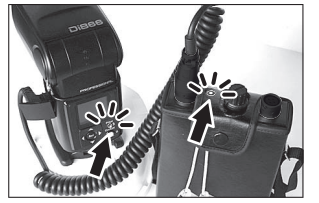


Imagen.12

- Ponga el interruptor en off cuando no lo use, en caso de no utilizar durante un largo plazo de tiempo, la batería de puede dañar por sobre descarga. Reemplace la batería en este caso.

## ESPECIFICACIONES

ALIMENTACIÓN	Batería NiMH - 7.2V/3,300mAh
VIDA DE BATERÍA	200 Cargas/Descargas
TIEMPO DE CARGA	4 horas, aprox.
BATERÍA	2 x DC 315V
SALIDA	Tipo C o Tipo N
CABLE DE ALIMENT. FLASH ( opcional )	Tipo C para Nissin Di866 modelo Canon o flash original Canon con salida externa de alimentación. Tipo N para Nissin Di866 modelo Nikon o flash original Nikon con salida externa de alimentación.
RECICLADO	1/4 del tiempo normal con pilas cargadas en el flash. (Ref: 0.7seg. aprox para Nissin Di866, Canon 580EX II, Nikon SB900) - Con Switch en posición Hi(lámpara roja)- Nota : Si el flash no lleva baterías, no funcionará el flash.I
NÚMERO DISPAROS	300 Disparos a máxima potencia
DIMENSIONES	200(H) x 110(W) x 35 (D) mm
PESO	980g con batería, sin cable de alimentación.

- Diseño y especificaciones sujetos a cualquier cambio sin previo aviso.

### WARANTEE :

In case of the following reason of the defect, it may void the warrantee. Please refer the respective warrantee condition for details which depends on the country by country.

- The product is not used in accordance with the instruction of the owner's manual.
- The product is repaired or modified by the one who is not an authorized repair service.
- When the products is used with the flash not applicable.
- Fault or defect caused by fire, earthquake, flood, public pollution and such natural accident.
- In case that the product is stored in dust, moisture, extremely high temperature or such poor condition.
- Scratch, blemish, crush or worn out by a violently use or treatment.
- Guarantee card without name of place purchased or date of purchase stamped, or no guarantee card.