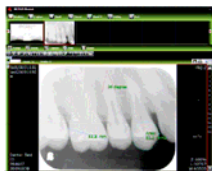




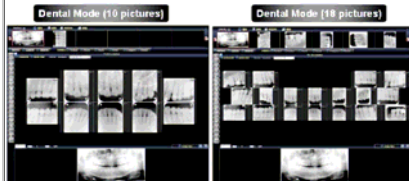
MiPAX-Dental 功能特色

- 醫用 X 光片數位儀搭配牙科專用片匣，可掃描各種尺寸的牙科 X 光片
- 專用全口片、側顛片及根尖片片匣
- 符合 DICOM 3.0 標準的資料轉換及傳輸
- 支援 JPEG 2000 失真及非失真壓縮
- 支援多視窗顯示及處理，提供多種圖像調整功能，縮放、移動、翻轉、旋轉、放大鏡、反相、調整窗寬/窗位，測量長度、角度，添加文字標記等
- 支援三種影像顯示模式: 正常、對比及牙片模式（10、14 或 18 張根尖片及一張全口片）
- 類比傳統牙片存放狀態，符合牙醫師的工作習慣
- 患者資料管理
- 支援自建醫學詞庫與報告範本，協助醫師快速完成報告
- 強大的資料庫備份及還原功能
- 支援 CD-ROM 燒錄，自動建立 DICOM 索引文檔，內置醫學影像瀏覽軟體 CD-VIEWER，方便瀏覽影像
- 支援圖文列印及 X 光片列印
- 提供多種嵌入介面，可從 Worklist 伺服器擷取患者資訊，或從 PACS 伺服器擷取影像資料，與 HIS / PACS 等系統完美融合

• 支援多視窗顯示及處理，提供多種圖像調整功能，縮放、移動、翻轉、旋轉、放大鏡、反相、調整窗寬/窗位，測量長度、角度，添加文字標記等



• 支援三種影像顯示模式: 正常、對比及牙片模式（10、14 或 18 張根尖片及一張全口片）



• 支援自建醫學詞庫與報告範本，協助醫師快速完成報告

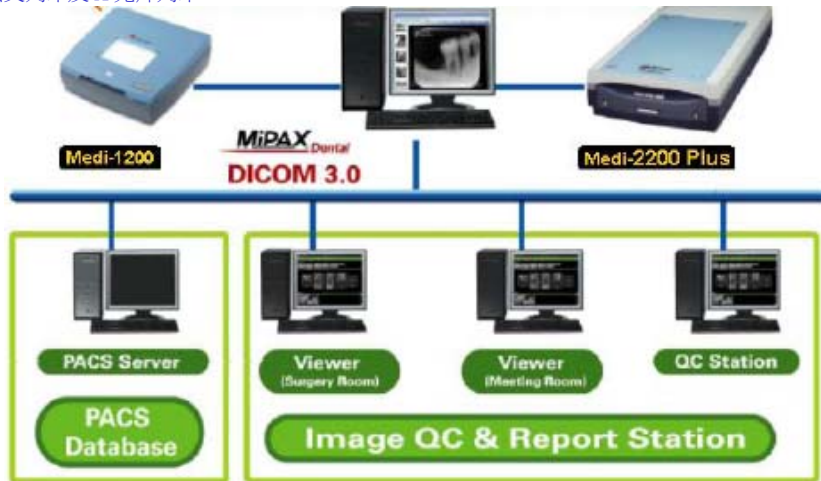


• 支援 CD-ROM 燒錄，自動建立 DICOM 索引文檔，內置醫學影像瀏覽軟體 CD-VIEWER，方便瀏覽影像

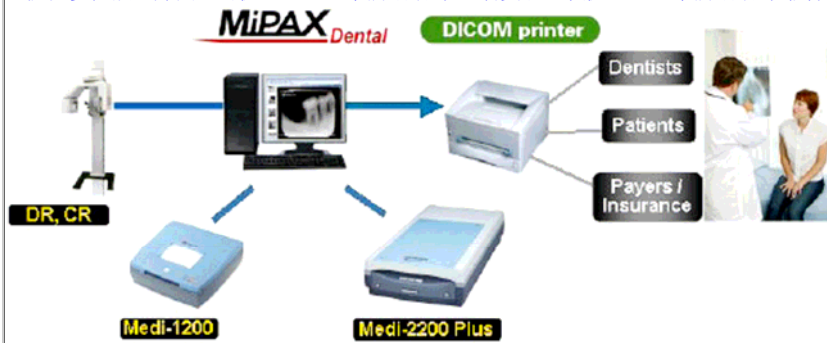


CD 圖

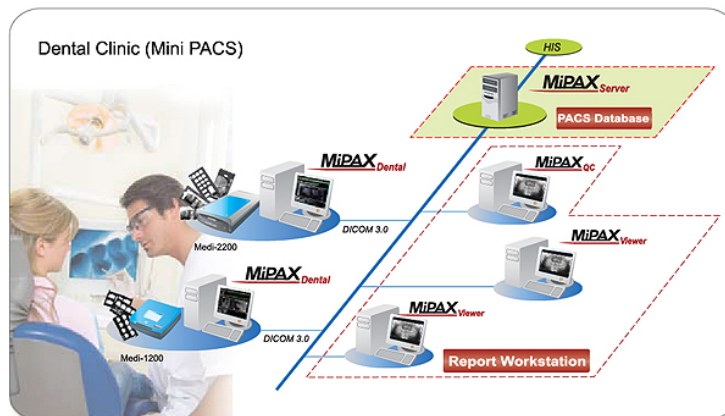
- 支援圖文列印及 X 光片列印



- 提供多種嵌入介面，可從 Worklist 伺服器擷取患者資訊，或從 PACS 伺服器擷取影像資料，與 HIS / PACS 等系統完美融合



Supports Database Backup and Restore



MiPAX-Dental 臨床應用

臨床應用(一)

診療椅兩套以下 -- 直接設置 MiPAX-Dental 工作站再以 VGA 分配器互通共用。
MiPAX-Dental 工作站讓院方醫護人員可直接讀取輔助診斷，並將X光片數位化儲存於 MiPAX 系統。

臨床應用(二)

診所方案診療椅約 3~8 套 -- 直接設置 MiPAX-Dental 工作站再以 Hub 互通共用。
MiPAX-Dental 工作站讓院方醫護人員可直接讀取輔助診斷，並將X光片數位化儲存於 MiPAX 系統。

臨床應用(三)

牙科醫院已有 PACS 可直接連上，MiPAX-Dental 工作站讓院方可直接連上院內的 PACS 系統。
MiPAX-Dental 工作站讓院方醫護人員可直接讀取輔助診斷，並將X光片數位化儲存於 PACS 系統。

臨床應用(四)

醫院欲建立牙科 PACS 系統，診療椅 8 套以上。
完整的 MiPAX-Dental 工作站提供院方醫護人員可直接讀取輔助診斷，並將X光片數位化儲存於 PACS 系統

圖樣採用如下示(中文型錄)

